

PERI Stelschoren

Stelschorenprogramma RS



PERI Stelschoren RS

RS 210, 300, 450, 650 en RS 1000, 1400

Bij de ontwikkeling van de nieuwe PERI stelschoren RS 210, RS 300, RS 450 en RS 650 is speciaal gelet op een lange levensduur, geringe onderhoudskosten en snelle handling.

Daarom zijn nu alle PERI stelschoren verzinkt en – met uitzondering van de RS 210 – telescopisch uitgevoerd. In maat oplopend worden de uitschuiflengtes van de stelschoren met de bestaande stelschoren RS 1000 en RS 1400 gecompleteerd.

■ Snelle inzetbaarheid

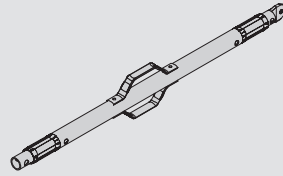
Dankzij de telescopische mogelijkheden kunnen deze schoren binnen enkele seconden in de 10 cm rasters grof afgesteld worden. De precieze afstelling kan daarna met enkele draaiingen van de stelschoor gebeuren.

■ Eenvoudige bediening

De stelschoren RS 210 tot RS 650 kunnen, onafhankelijk van de uitschuiflengte, vanaf de vloer worden gesteld. Daarnaast heeft de RS 650 als extra een kettinggeleider, die het aan- en loskoppelen van de kraanop-hanging zonder ladder mogelijk maakt.

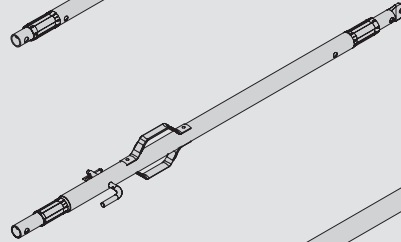
RS 210

L = 1,30 – 2,10 m



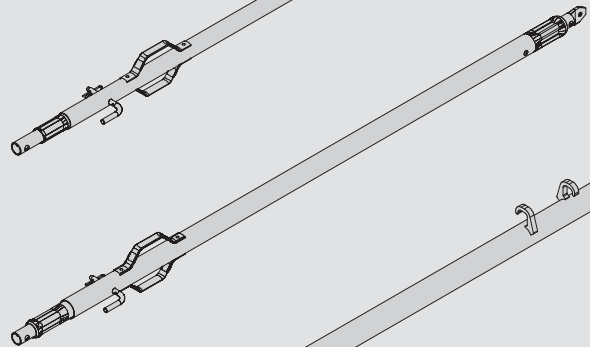
RS 300

L = 1,90 – 3,00 m



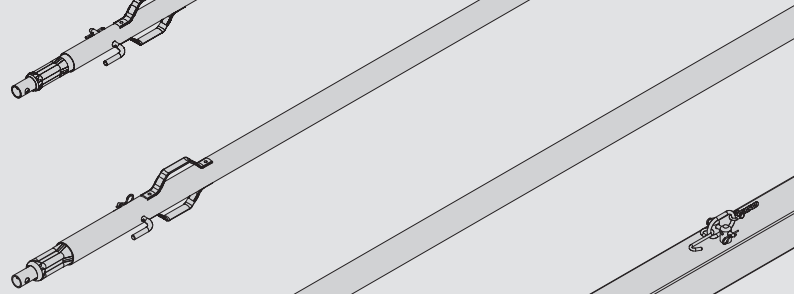
RS 450

L = 2,80 – 4,50 m



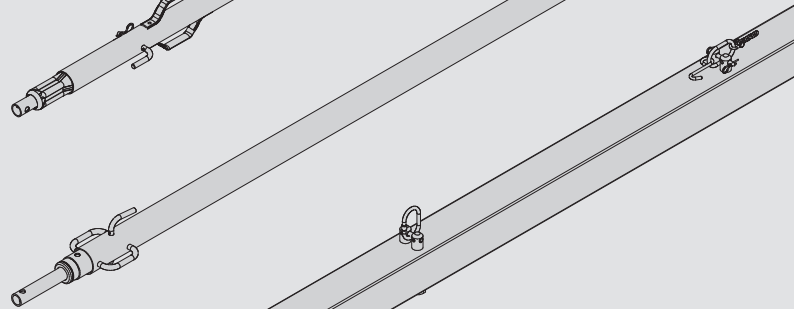
RS 650

L = 4,30 – 6,50 m



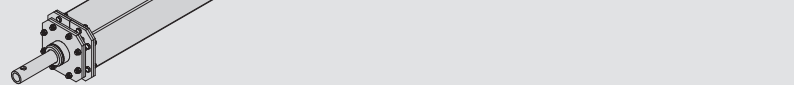
RS 1000

L = 6,40 – 10,00 m



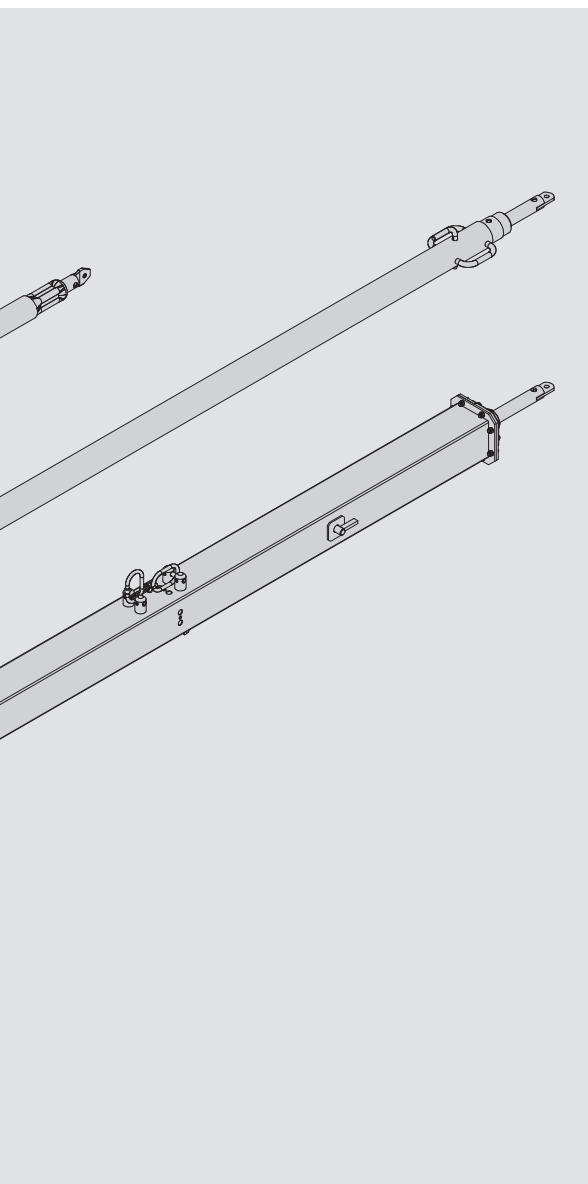
RS 1400

L = 6,40 – 14,00 m



■ Ondersteuning van prefab-delen

Bij het inzetten van PERI RS stelschoren bij prefab-delen wordt de stelschooradapter en de snelkoppeling RS gebruikt. Daarmee kunnen de stelschoren veilig en snel vanaf de vloer gemonteerd en gedemonteerd worden.



■ **Opneembare krachten.**

Stelschoor RS 210 L = 1,30 – 2,10 m

Uitschuiflengte L (m)	1,30 – 2,00	2,10
Toelaatbare drukkracht F (kN)	25,0	23,6
Toelaatbare trekkracht F (kN)	25,0	

Stelschoor RS 300 L = 1,90 – 3,00 m

Uitschuiflengte L (m)	1,90 – 2,30	2,50	3,00
Toelaatbare drukkracht F (kN)	25,0	21,6	14,2
Toelaatbare trekkracht F (kN)	25,0		

Stelschoor RS 450 L = 2,80 – 4,50 m

Uitschuiflengte L (m)	2,80 – 3,60	4,00	4,50
Toelaatbare drukkracht F (kN)	25,0	17,2	11,8
Toelaatbare trekkracht F (kN)	25,0		

Stelschoor RS 650 L = 4,30 – 6,50 m

Uitschuiflengte L (m)	4,30 – 4,90	5,00	5,50	6,00	6,50
Toelaatbare drukkracht F (kN)	25,0	24,4	18,5	15,9	13,2
Toelaatbare trekkracht F (kN)	25,0				

Stelschoor RS 1000 L = 6,40 – 10,00 m

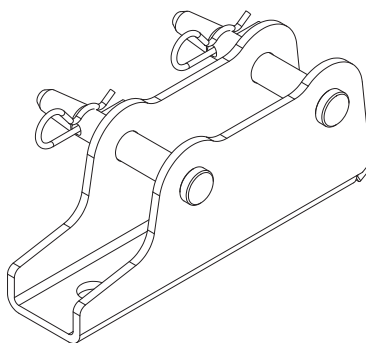
Uitschuiflengte L (m)	6,40	7,00	8,00	9,00	10,00
Toelaatbare drukkracht F (kN)	29,5	26,0	19,6	14,6	11,1
Toelaatbare trekkracht F (kN)	30,2				

Stelschoor RS 1400 L = 6,40 – 14,00 m

Uitschuiflengte L (m)	6,40 – 11,00	12,00	13,00	14,00
Toelaatbare drukkracht F (kN)	30,9	28,6	23,4	19,1
Toelaatbare trekkracht (kN)	31,8			

■ **Voetplaat RS**

Bij alle PERI stelschoren wordt de voetplaat-2 RS gebruikt. Deze is met 2 pennen uitgerust, waardoor ook de combinatie met kleinere stelschoren mogelijk is.



Voetplaat-2 RS
Art.-Nr. 117343

PERI Stelschoren RS

Gebruik bij prefab-delen

De nieuwe PERI stelschooradapter RS maakt – samen met de snelkoppeling RS – veilig monteren van de betonnen prefab-delen vanaf de vloer mogelijk.

Omdat er geen ladders e.d. nodig zijn, wordt het werken vele malen sneller en veiliger. Alles wordt veilig vanaf de vloer gemonteerd.

**Belangrijk voor de bouwplaats:
Al het werk wordt veilig en zonder ladders, steigers of verreikers vanaf de vloer uitgevoerd.**

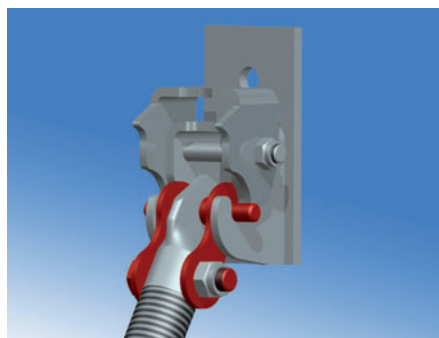
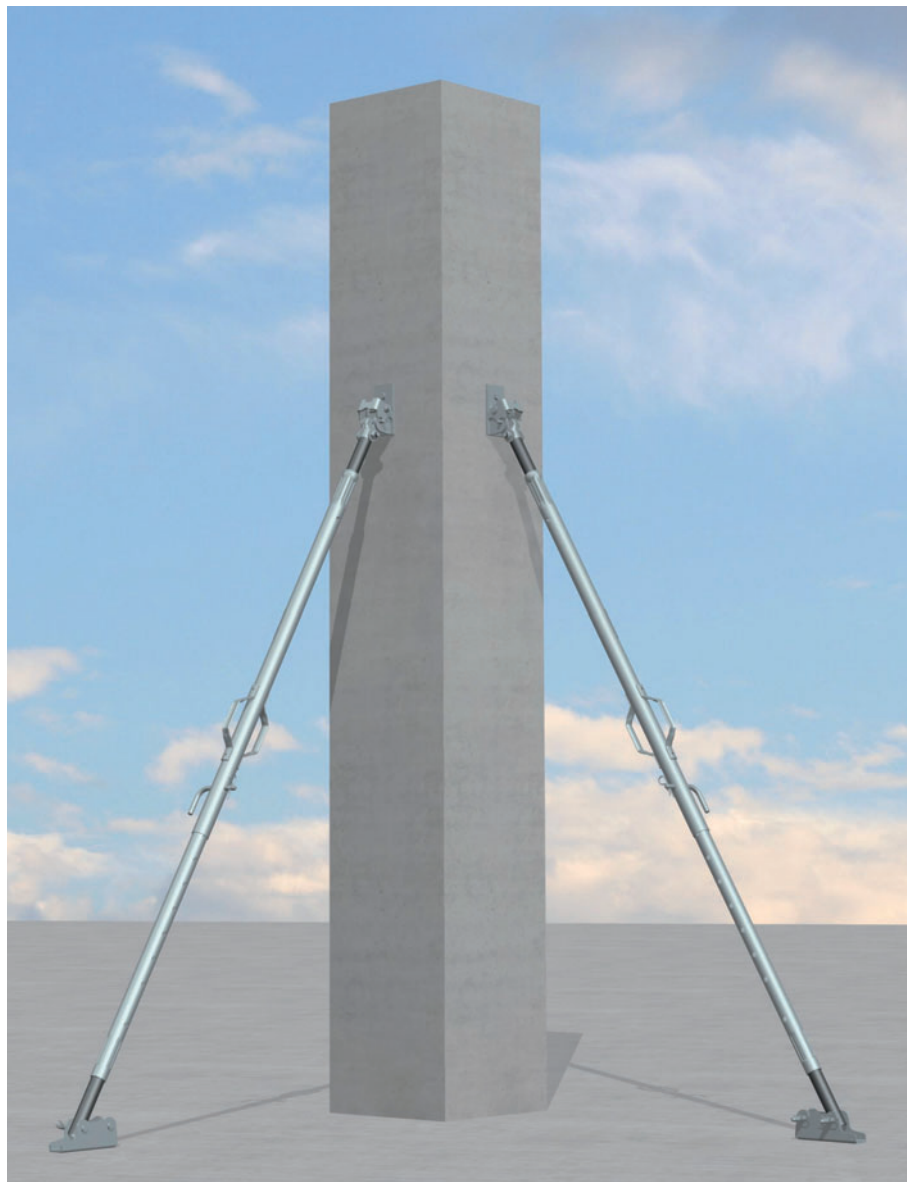
■ Montage

Als eerste wordt de snelkoppeling RS aan het liggende prefab-deel en de stelschooradapter aan de stelschoor voorgemonteerd. Met het koppelen van de stelschooradapter aan de snelkoppeling wordt een veiligheidsbeugel omhooggeduwd. Aansluitend valt de veiligheidsbeugel naar beneden, vergrendelt en voorkomt losschieten van de schoor, zowel bij trek- als bij drukbelasting.

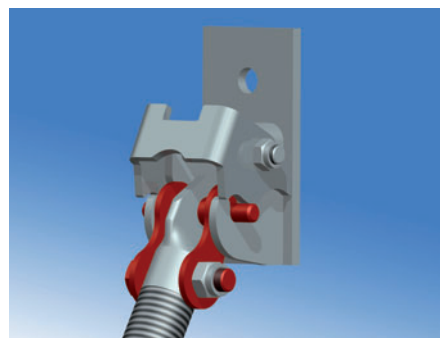
■ Demontage

Voor het lossen van de stelschoor wordt de veiligheidsbeugel eenvoudig met een lat of een stuk betonijzer omhooggeduwd, waardoor de stelschoor loskomt.

Met de PERI stelschooradapter en de snelkoppeling RS worden de richtschoren snel aan de prefab-delen gemonteerd.



Met het koppelen van de stelschooradapter RS aan de voorgemonteerde snelkoppeling ...

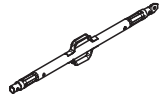


... zekert de veiligheidsbeugel van de snelkoppeling en positioneert de stelschoor

Art.-Nr.	Gew. kg
117466	11,100

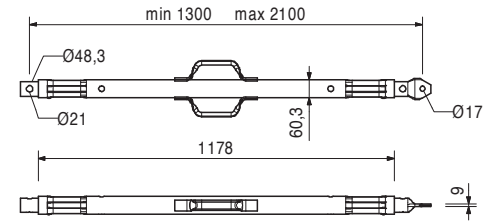
Stelschoor RS 210

Uitschuiflengte L = 1,30 – 2,10 m.
voor het stellen van PERI bekistingssystemen en prefab-delen.



Verwijzing:

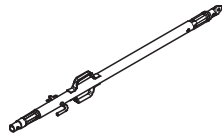
voor toelaatbare belasting: zie PERI tabellen.



117467	15,600
--------	--------

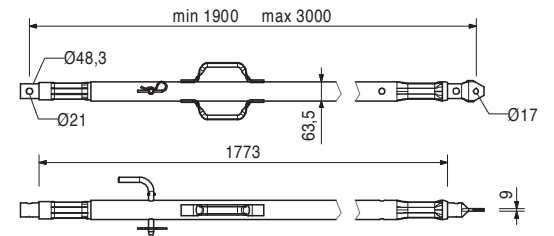
Stelschoor RS 300

Uitschuiflengte L = 1,90 – 3,00 m.
voor het stellen van PERI bekistingssystemen en prefab-delen.



Verwijzing:

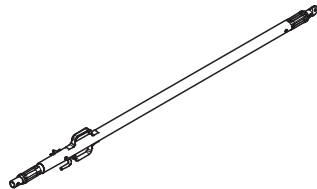
Toelaatbare belasting: zie PERI tabellen.



117468	23,100
--------	--------

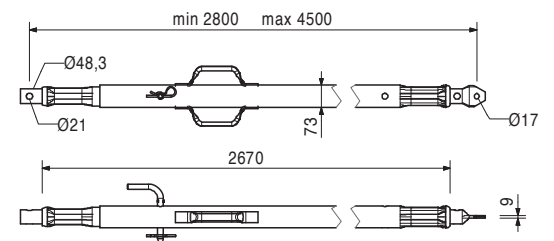
Stelschoor RS 450

Uitschuiflengte L = 2,80 – 4,50 m.
voor het stellen van PERI bekistingssystemen en prefab-delen.



Verwijzing

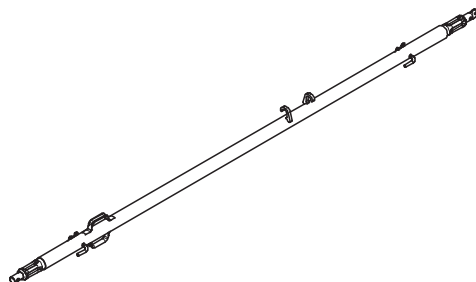
Toelaatbare belasting: zie PERI tabellen.



117469	40,000
--------	--------

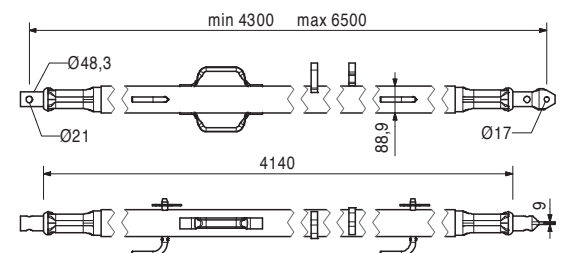
Stelschoor RS 650

Uitschuiflengte L = 4,30 – 6,50 m.
voor het stellen van PERI bekistingssystemen en prefab-delen.



Verwijzing:

Toelaatbare belasting: zie PERI tabellen.

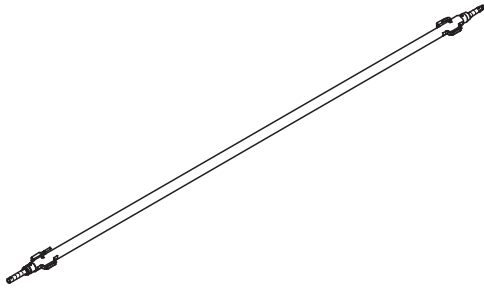


RS en RSS stelschoren

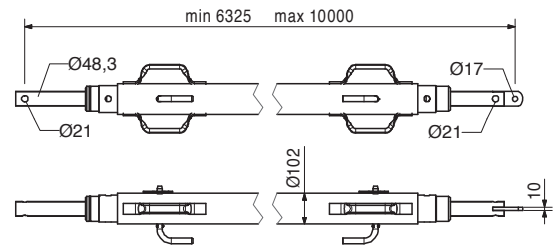


Art.-Nr.	Gew. kg
028990	115,000

Stelschoor RS 1000, verzinkt
 Uitschuiflengte L = 6,40 – 10,00 m.
 voor het stellen van PERI bekistingssystemen.

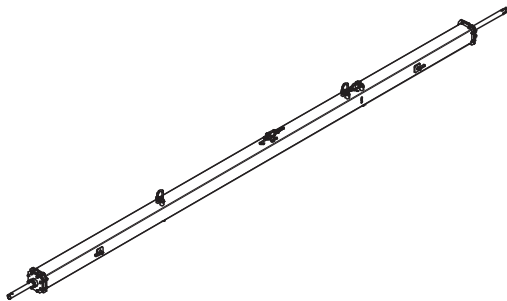


Verwijzing:
 Toelaatbare belasting: zie PERI tabellen.

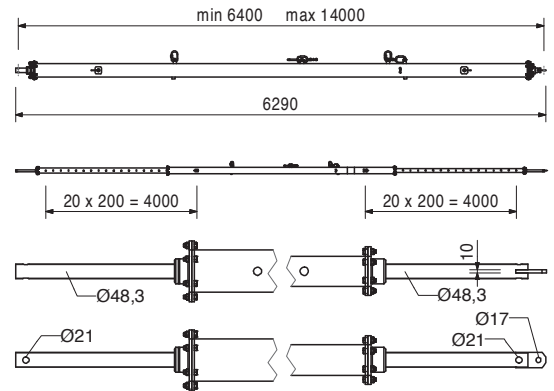


103800	271,000
--------	---------

Stelschoor RS 1400, verzinkt
 Uitschuiflengte L = 6,40 – 14,00 m.
 voor het stellen van PERI bekistingssystemen.

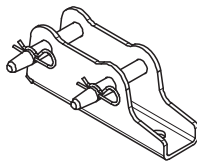


Verwijzing:
 Toelaatbare belasting: zie PERI tabellen.
 Ketting vanaf de vloer los te maken.

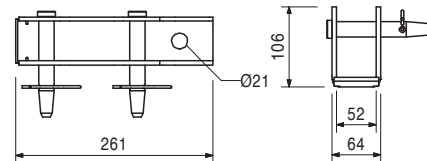


117343	3,160
--------	-------

Voetplaat-2 RS
 voor de montage van stelschoren RS 210,
 RS 300, RS 450, RS 650, RS 1000 en RS 1400.

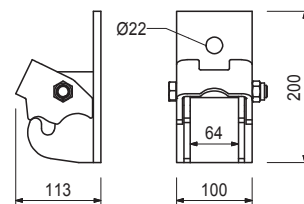
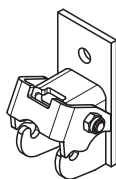


Compleet met:
 2 St. 105400 pennen Ø 20 x 140, verzinkt.
 2 st. 018060 borgveren 4/1, verzinkt.



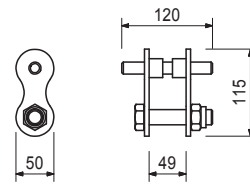
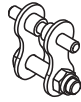
117470	1,460
--------	-------

Snelkoppeling RS
 voor het stellen van betonnen prefab-delen.



Art.-Nr.	Gew. kg
117726	0,760

Stelschooradapter RS
voor het stellen van prefab-delen.



Het PERI programma overzicht



Wandbekisting

Paneelbekisting
Dragerbekisting
Ronde bekisting
Gevelsteigers
Steunbokken



Klimsystemen

Loopsteigers
Zelfklimmend systeem
klimbeschermwand
Platformstelsysteem



Kolombekisting

Vierkant
Rechthoekig
Rond



Draagconstructie, trappen, werkplatformen

Gevelsteigers
Werkplatformen
Weersbeschuttingsdak
Trappentoegang



Dekbekisting

Paneelbekisting
Rasterwerkbekisting
Dragerbekisting
Dektafels
verzwaarde strook bekisting



Bruggen- en tunnelbekisting

Brugrandbekistingswagen
Brugrandbekistingssteiger
Ingenieurs modulatie



Draagconstructies

Stalen dekstempels
Alu-dekstempels
Torensysteem
Zware last stempels



Servicediensten

Bekistingsmontage
Reiniging/Reparatie
bekistingsplanning
Software
Statica
Speciale constructies

Overige systemen
Bekistingsplaten
Bekistingsdragers
Ontkistingssystemen
Pallets
Transportkisten



N.V. PERI S.A.

Industriepark
Nijverheidsstraat 6 PB 54
1840 Londerzeel
België
Tel.: +32.52 31 99 31
Fax: +32.52 30 08 30
info@peri.be
www.peri.be

PERI B.V.

Bekisting en Steigers Engineering

Postbus 304
5480 AH Schijndel
Nederland
Telefoon +31 (0)73 54 79 100
Telefax +31 (0)73 54 93 651
info@peri.nl
www.peri.nl