

Actueel

PERI was op **bauma**
2019



Antwerp Tower

Iconische toren krijgt tweede leven met PERI | p. 24

New Amsterdam Courthouse

Een prominente rol voor PERI MAXIMO | p. 22

Belval in Esch sur Alzette in volle expansie

Hele reeks PERI oplossingen ingeschakeld voor multifunctioneel gebouw | p. 32

En vele andere topics...



Tallose PERI innovaties voorgesteld op BAUMA en MATEXPO

Geachte lezers,

Ondanks de iets tragere economische groei die zich vertaalt in een nog steeds hoge activiteit in de bouwsector, blijft PERI sterk groeien en innoveren om nog beter aan de behoeften van onze klanten te voldoen.

Ons engagement om te blijven investeren in mensen, producten en diensten, toont duidelijk ons streven om de bevoorrechte partner te zijn op de werf voor bekistingen en steigers. Laten we even enkele belangrijke updates bekijken sinds onze laatste PERI ACTUEEL.

Innovatie

Tijdens de zeer succesvolle BAUMA beurs in april, en de MATEXPO beurs in september worden weer tallose PERI innovaties aan het publiek voorgesteld. Zowel op het vlak van bekisting als ook van steigers, maar vooral ook in het domein van digitalisatie bouwt PERI mee aan de toekomst. Sensoren, robots en 3D betondrukken zijn maar een greep uit de vele nieuwigheden die werden gepresenteerd. Op het gebied van steigers is PERI naast ondersteuning en gevelsteigers in de bouw, ook meer en meer in de industrie actief.

Infrastructuur

Eind maart 2019 werd in Boom België een nieuwe geavanceerde reinigingsmachine geïnstalleerd. Deze laat ons toe nog efficiënter te werken en bekistingen van een hogere standaard aan onze huurklanten te leveren.

Ook blijven we bij PERI streven naar steeds duurzamere manieren van ondernemen. Zo worden er binnenkort zonnepanelen geplaatst in onze vestiging in Boom en werd eveneens een dubbele laadpaal geplaatst om de eerste hybride en elektrische bedrijfswagens op te laden om ook het PERI wagenpark te vergroenen.

Management

Om de sterke groei in de Benelux te ondersteunen, wordt ons verkoopteam verder uitgebreid met enkele nieuwe medewerkers. Sinds mei 2019 heeft Toon Caers, die reeds lang bij het PERI sales team werkzaam was, zijn nieuwe rol als country manager België op zich genomen.

Projecten

Zoals in de eerste gezamenlijke ACTUEEL voor de Benelux, vindt u in deze uitgave PERI projecten uit de 3 landen. Dit toont opnieuw onze gebundelde kracht met een sterke lokale focus.

Wij danken u voor de samenwerking en wensen u veel leesplezier!

Met vriendelijke groeten,

Peter Dillen

Peter Dillen
Managing Director PERI Benelux

In dit nummer...



PERI bestaat halve eeuw	04
Bedrijfsportret: Van der Panne	06
School in Koningshooikt in nieuw jasje	08
Civiel werk bij Amsterdam: IXAS	10
Nieuwe reinigingsmachine voor bekisting	12
Siergevel in zichtbeton in Kuurne	14
Bauma SPECIAL: 4.000 m ² grote stand	16
BIM: op naar de digitale bouwwereld	20
New Amsterdam Court House	22
Antwerp Tower: iconisch project	24
The making of nhow Amsterdam RAI hotel	26
Nieuwe DUO website	29
Leietheater in Deinze	30
Multifunctioneel gebouw in Esch-sur-Alzette	32
Nieuwe tunnel in Leiden, Rijnlandroute	34
Wedstrijd op de achterflap	36

50 jaar PERI

PERI is 50 jaar geworden! Redenen genoeg dus voor een waanzinnig verjaardagsfeest...

Wat in 1969 ooit begon in een klein atelier in de achtertuin van Artur Schwörer en zijn vrouw Christl, is vandaag – 50 jaar later – uitgegroeid tot een groots en succesvol bedrijf met 9.500 medewerkers. Een prestatie die er mag zijn!

Het zijn de medewerkers die PERI hebben groot gemaakt, zo benadrukt de Schwörer familie. En om hun medewerkers te bedanken voor hun inzet – elke dag opnieuw – om PERI te laten groeien en klanten de beste service te geven, werd in juni langs onze PERI BeNeLux vestigingen een feesttruck gestuurd.

En of het een feest werd: er werd gespeecht, geklonken, gerockt, lekker gegeten en afgesloten met een maxi verjaardagstaart. Nadien werd tot in de late uurtjes gedanst.

Voor alle PERI collega's: a day to remember...



Iedereen aan het bier. Speciaal van het vat en getapt in de truck.



Feesttaart.



De band is er klaar voor! Het feest kan beginnen.



Geschenk van PERI Nederland aan de Beirat PERI GmbH, een "gemonteerde" klok uit eigen productie.



Smakelijk!



"Ein Prosit vom Management". Vlnr: Peter Dillen - MD BeNeLux, Fabian Kracht - Managing Director Financiën & Organisatie PERI GmbH en Thomas Imbacher - Market Unit Director Central Europe.



Bedankspeech door Fabian Kracht, Managing Director Finance & Organisation PERI GmbH.



De muziek zorgde voor een topsfeer.



PERI NL, allemaal op de foto...



PERI BeLux, ook allemaal op de foto...



Aankomst van de feesttruck in Boom.



Gezellig aperitieven.

Bedrijfsportret: Steigerbouw van der Panne Rotterdam

In 2016 gaan Van der Panne en PERI voor het eerst met elkaar in zee als ze samen het renovatieproject van de Willemsbrug in Rotterdam binnenhalen. Van der Panne gaat voor het eerst aan de slag met het PERI UP Flex steigersysteem en bouwt in zeer korte tijd een steigerconstructie met vrije doorrijruimte voor het verkeer.

PERI overtuigt meteen

Van der Panne is onmiddellijk heel enthousiast. Het beslist om zijn verouderde gevel- en ondersteuningssteigers geleidelijk aan te vervangen en investeert hiervoor fors in PERI UP Flex.

Waarom PERI UP zo goed is?

Dick Koster, Managing Director Steigerbouw van der Panne:
"Technisch en qua prijs behoort PERI UP tot de beste systemen op de markt. Na vergelijking komt het ook als meest innovatieve uit de bus. Het is sterk, er zijn minder onderdelen nodig om hetzelfde resultaat te bereiken, ondersteunings- en gevelsteigers zijn onderling uitwisselbaar waardoor de systemen naadloos gecombineerd kunnen worden. Er zit bovendien ook heel veel knowhow achter."



Pilotproject Van der Panne & PERI: de Willemsbrug, een bijzondere PERI oplossing voor een uniek project.



Project Zuidasdok, tijdelijke perronconstructies 2019



Bio Steigerbouw van der Panne

- Opgericht in 1984
- Actief in Industrie, Offshore, Infra en Bouw in Nederland met focus op de assen Amsterdam, Rotterdam, Utrecht
- 220 medewerkers (200 monteurs & 20 kantoor-medewerkers)
- 22 mio € omzet
- VSB gecertificeerd
- Recente steigerbouwprojecten:
 - Willemsbrug Rotterdam
 - nhov RAI hotel Amsterdam
 - Scheepsbouwconstructie Royal IHC Krimpen
 - Zuidasdok Amsterdam in opdracht van Zuidplus
 - Tunnel Rijnlandroute Voorschoten in opdracht van COMOL5



nhow RAI hotel Amsterdam
2018

Bio Dick Koster

- Leeftijd: 50
- Opleiding: Bouwtechnische bedrijfskunde
- Managing Director Steigerbouw van der Panne
- Rotterdamse mentaliteit: "Niet lullen, maar poetsen"
- Business stijl: "Een handdruk is voor mij belangrijker dan een contract van 20 cm dik"
- Bestuurslid in de Sectie Steigerbouw van de VSB en voorzitter van de VSB-opleidingscommissie, voorzitter werkkamer Steigers van SVWOH (Stichting Veilig Werken Op Hoogte)



Focus op sterk partnership

Dick Koster: "Als engineeringleverancier biedt PERI niet alleen een product. Klanten zoeken immers geen product of arbeid, maar een totaaloplossing. Daarin is PERI een puzzelstukje en Van der Panne een ander. Op die manier kunnen we samen de klant ontzorgen. We kunnen volledig op elkaar vertrouwen en PERI gaat voor ons door het vuur."

Samen succesvol

Dick Koster: "Onder andere via PERIpath, het automatiseringssysteem van PERI, zijn onze activiteiten in infra en industrie sterk toegenomen. Dat staat voor "engineered solutions" waarbij voor elk project vooraf een ontwerp wordt gemaakt. Daardoor kunnen de inzetduur en de kosten precies worden berekend. De klant krijgt daardoor een veel betere grip op het kostenaspect van een project."

Niet de grootste, wel de beste willen zijn

"We zien steigerbouw als een dienst en klantentevredenheid staat bij ons op plaats 1, 2 én 3. Door onze gespecialiseerde aanpak en mede dankzij PERIpath zijn we ervan overtuigd dat we in de industrie nog een aantal groeistappen kunnen nemen. Ook zijn wij ervan overtuigd dat heel wat klanten in het kleine tot middelgrote segment veel meer baat hebben bij onze vooruitstrevende aanpak van steigerprojecten."



Project COMOL5,
Rijnlandroute 2019



Project IXAS 2019

PERI steekt methodeschool in compleet nieuw jasje

De gebouwen van de leefschool "Dagpauwoog" uit Koningshooikt dateren uit 1963 en waren dringend aan vervanging toe. De aannemer Sogiaf nv uit Kontich zocht voor de nieuwbouw in de eerste plaats een praktische en economische bekistingsoplossing om grote hoeveelheden vloer te storten en kwam zo terecht bij PERI.



MULTIPROP schoren kunnen ook nog op grote hoogtes zware lasten dragen.

Geen klassieke nieuwbouw

Het nieuwe ontwerp oogt fraai. Het hoofdbouw bestaat uit twee bouwlagen van 62 bij 15 m met heel wat uitkragingen en een cirkelvormig multifunctioneel forum met een diameter van ruim 21 m.

Onestopshop

Dries Durinck, projectleider Sogiaf: "We hadden nog nooit met PERI samengewerkt. Maar uit onze gesprekken bleek al vlug dat ze ons niet alleen met vloerbekisting konden helpen, maar eigenlijk alle oplossingen konden aanbieden voor de verschillende uitdagingen waar we voor stonden: wandbekistingen voor rechte en ronde muren, kolombekisting en ondersteuningsoplossingen voor zware lasten, zelfs op grote hoogtes."

Het valkopsysteem: veel vloer op korte tijd

Door te werken met SKYDECK vloerbekisting in combinatie met het valkopsysteem van PERI konden de panelen na enkele dagen al van onder de betonplaat gehaald en opnieuw ingezet worden om een volgend stuk vloerplaat te bekisten. Dat gaat aanzienlijk sneller en er is ook veel minder bekisting nodig – budgettair een belangrijke troef. SKYDECK zorgt bovendien voor een glad betonvlak en een mooie lijnensymmetrie op de zichtplafonds.

Klant
Sogiaf nv

Realisatie
PERI België

Sogiaf gebruikte verschillende PERI systemen voor de bouw van de nieuwe school.



Ondersteuning van zware lasten

Voor de uitkragingen was een stabiele ondersteuning nodig en daarom werden zowel MULTIPROP schoren, als PEP Alpha stempels met MRK kaders gebruikt. MULTIPROP schoren zijn uitschuifbaar tot 6,25 m en kunnen zelfs op die hoogte nog zware lasten dragen. Ze zijn bovendien vervaardigd uit aluminium en dus licht en gemakkelijk hanteerbaar.

Snel, vlot en correct

Dries Durinck: "Deze eerste samenwerking met PERI is alleszins een fijne ervaring. Het materiaal dat aangeleverd wordt, is goed onderhouden of nieuw. De grote stock van PERI is een voordeel gebleken toen er onverwacht toch bijkomend materiaal nodig was. Eens besteld, was dat heel snel ter plaatse. Ook de prijs was heel marktconform en er werd steeds correct aangerekend en gefactureerd."



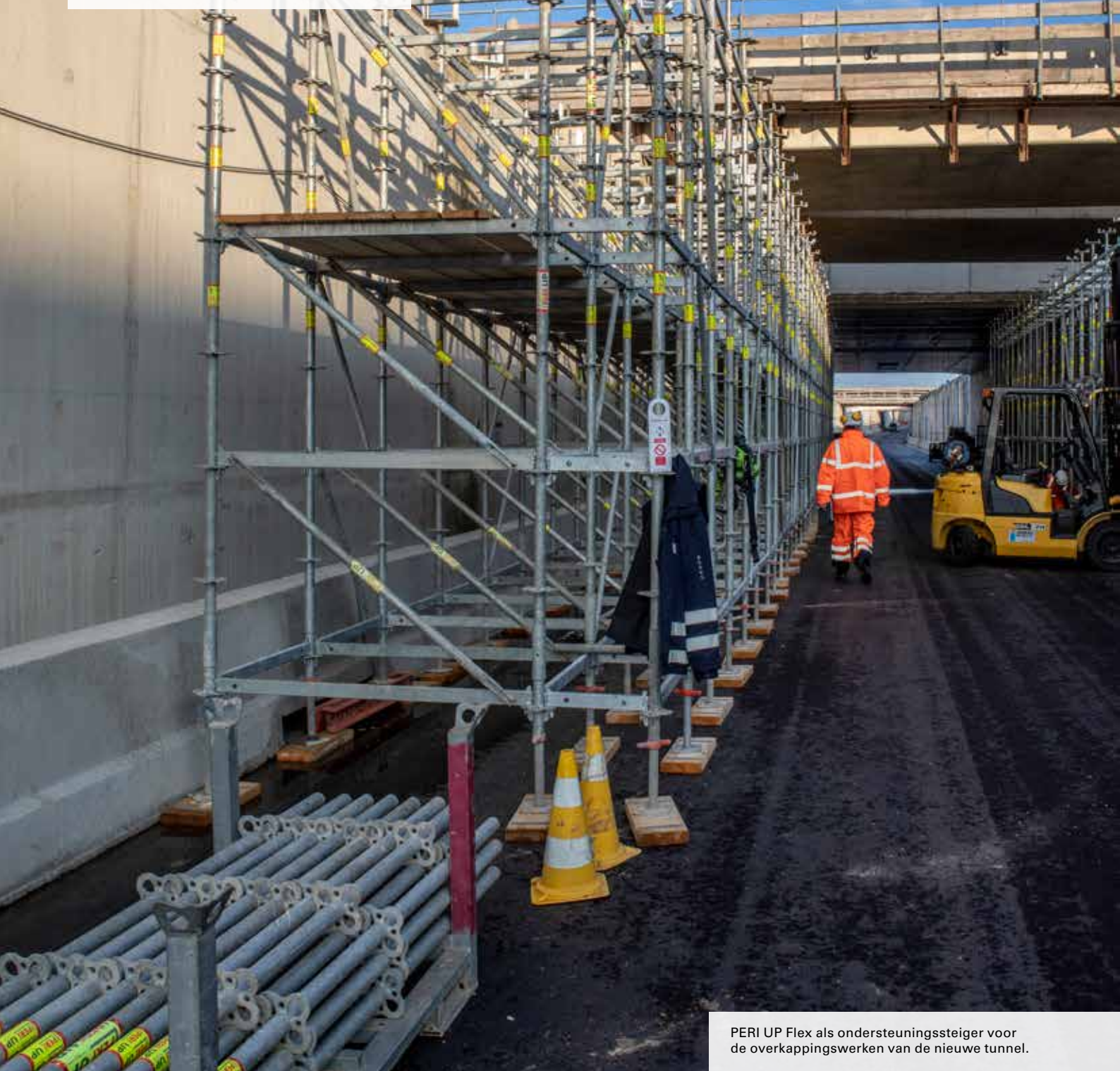
Stalen MRK kaders zorgen voor een grote stabiliteit.



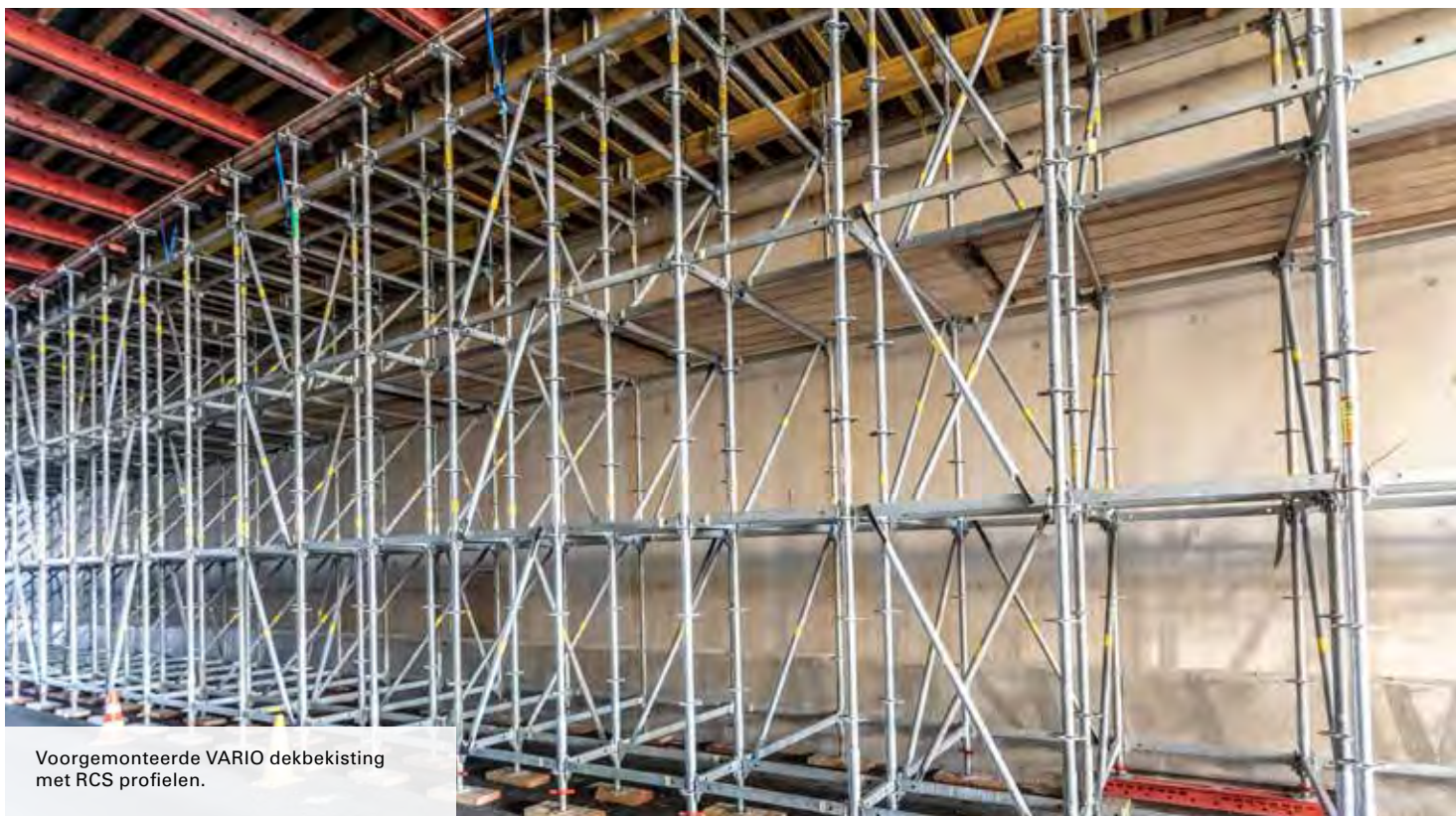
De stalen MRK kaders van PERI werden ook ingezet ter ondersteuning van de vele uitkragingen.

PERI ingezet voor groot civiel werk bij Amsterdam

Tussen de knooppunten Holendrecht en Diemen wordt de snelweg in beide richtingen verbreed naar 5 rijstroken en een wisselstrook. Over een lengte van ongeveer 3 kilometer loopt de snelweg door een tunnel.



PERI UP Flex als ondersteuningssteiger voor de overkappingswerken van de nieuwe tunnel.



Voorgemonteerde VARIO dekbekisting met RCS profielen.

PERI trappentoren als toegangssteiger.



Enorme volumes dekbekisting met ondersteuning nodig

In de eerste fase van dit project leverde PERI grote hoeveelheden paneelbekisting voor de bouw van de tunnelwanden van de tunnel. In de tweede fase leverde PERI een flexibele dekbekisting voor de overkapping van de wisselstrook. Met deze kist kon per week één rijstrookmoot van 50 m gemaakt worden.

Vrije doorrijruimte tijdens bekistingwerk een must

Om het bouwverkeer tijdens de werkzaamheden vrije doorgang te verlenen, was een doorrijruimte van 4,5 bij 5 m vereist. De dekbekisting werd hiervoor ondersteund door PERI UP ondersteuningssteigers in combinatie met het VARIOKIT bekistingssysteem met robuuste RCS UU 200 profielen voor zware lasten die de gevraagde vrije overspanning mogelijk maakten.

Toegangssteigers

Voor de toegang werden PERI trappentorens gebruikt. Deze zijn licht en snel verplaatsbaar, zodat arbeiders gemakkelijk en veilig tussen de vloer en het dak van de tunnel konden manoeuvreren.

myPERI: een welkome extra toezichthouder

Tjeerd van der Spaa, hoofdvoerder, Heijmans Infra B.V.: "We hebben voor dit project ook voor het eerst met hun internetportaal, myPERI gewerkt. Het is erg gemakkelijk en overzichtelijk omdat je o.a. kunt zien dat materiaal wordt afgeboekt zodra het afgevoerd is. Via myPERI kan de klant te allen tijde en in real time de kosten van het project bewaken."



Klant
Heijmans Infra B.V.

Realisatie
PERI Nederland

Nieuwe reinigingsmachine levert prestaties van uniek niveau

Sinds eind april heeft PERI BeNeLux een nieuwe reinigingsmachine in huis in de vestiging in Boom. Verschillende types bekistingspanelen waaronder MAXIMO, TRIO, DOMINO en SKYDECK kunnen hiermee volautomatisch gereinigd worden. Als kwaliteitsservice betekent dat een grote stap vooruit. Wereldwijd is Boom, na Dubai, de tweede PERI vestiging waar deze op maat ontworpen machine van Duitse makelij in gebruik wordt genomen.



Camera's controleren de onderkant van de bekistingspanelen of ze al dan niet gereinigd dienen te worden. Dat bespaart heel wat handenarbeid bij onze arbeiders.

Optimale reiniging, hoger rendement

Dankzij het gebruik van staalborstels voor de zijkanten en nylonborstels voor de houtpanelen worden bekistingen vanaf de eerste behandeling volledig en correct gereinigd. Dat zorgt wat betreft pure schoonmaak alleen al voor een rendementsverhoging van vlot 30%.

Sneller, beter, veiliger

Het schoonmaken zelf gebeurt in een gesloten deel van de machine waardoor er veel minder stof vrijkomt en het aantal decibels aanzienlijk lager ligt dan voorheen. In minder dan één minuut (!) worden de vier zijden droog geborsteld en komt elk paneel er een heel stuk schoner uit. Een automatische afstandsbuffer voorkomt blessures aan de handen bij het inschuiven of uithalen van de panelen in de machine. Een belangrijke troef qua veiligheid!



Het reinigen gebeurt in een afgesloten deel van de machine. Minder stof. Minder lawaai.



De volautomatische reinigingsmachine zorgt voor een rendementsverhoging van 30%.

Volautomatisch dankzij lasersensoren

Door verschillende lasersensoren wordt heel het reinigingsproces van begin tot eind geautomatiseerd. De panelen worden bij de ingang exact opgemeten en de borstels worden desbetreffend ingesteld

Camera's vermijden onnodige ingrepen

Onderaan de machine monitoren twee camera's of de oneffen buitenkant van de bekistingen, die bestaat uit segmenten en metalen versterkingsbalken, ook gereinigd moet worden. Doorgaans is dit in minder dan de helft van de gevallen standaard. Voordien werden alle panelen (tot 400 kg!) standaard één voor één omgedraaid voor visuele controle. Door cameracontrole wordt heel wat onnodig werk voor de arbeiders uitgespaard. Waar nodig worden de achterkanten van de panelen manueel of met de hogedrukreiniger schoongemaakt. Zo krijgt elke klant een netjes gereinigd bekistingspaneel aangeleverd.



Een grote afzuigcapaciteit en een reinigingsproces in een afgesloten deel van de machine zorgen voor veel minder stof en een gezondere werkomgeving.

PERI giet een siergevel in zichtbeton rond een prefab nieuwbouw

Plastibac is een leverancier in kunststofbakken en verhuist naar een nieuwe stek in Kuurne. Hoewel nagenoeg alles in prefab wordt opgetrokken, ontwierpen de architecten voor het kantoorgebouw een siergevel die in het oog springt door een uitgesproken symmetrie. De aannemer deed beroep op PERI om dit complex staaltje schoonheid ook effectief in de realiteit te kunnen verwezenlijken.



In een eerste fase wordt de siergevel tot een hoogte van 7,80 m gestort. In een tweede fase wordt hierop nog eens 7,20 m hoogte bijgestort. Eindresultaat: een sierwand van 15 m hoog.

Uitgesproken symmetrie vereist

De gestorte gevelwand moest van boven tot onder en van links naar rechts 100% symmetrisch ogen. MAXIMO werd hiervoor gebruikt, omdat het sowieso al een mooi patroon van bekistingsnaden en afbindgaten oplevert. Er kan bovendien met gewone (i.p.v. met zelfverdichtend) beton gewerkt worden voor een nog gladder en egalier resultaat.

Klant

Alheembouw

Realisatie

PERI België



RS 1400 schoren kunnen tot 14 m uitgeschoven worden en zorgen voor grote stabiliteit.



Met MAXIMO wandbekisting kan gewoon in plaats van zelfverdichtend beton gebruikt worden voor een mooier en gladder eindresultaat.

Nauwe samenwerking van tekentafel tot uitvoering

Niels Leeman, werfleider Alheembouw: "De studiedienst van PERI heeft aan V2-Architecten (Rumbeke) uitgelegd hoe het MAXIMO bekistingssysteem werkt en dat heeft hen toegelaten de belijning in de zichtwanden te hertekenen en tot een maximale symmetrie van afbindgaten en naden te komen zoals gevraagd door de klant."

Complexe bekistingswerken

Om de gevraagde symmetrie over de hele siergevel te verkrijgen, werd die over de lengte in één keer gestort. In de hoogte daarentegen werden de bekistingswerken ontdubbelde; in een eerste fase werd de siergevel over de volledige lengte tot op een hoogte van 7,80 m gestort. In een tweede bekistingsfase werd hier bovenop nog eens 7,20 m beton gestort.

Lang, dun, hoog versus stabiliteit

De lange, hoge sierwanden waartegen de prefab draagmuren pas achteraf gemonteerd zullen worden is bovendien dun: 20 cm. Om deze wand zolang de nodige stabiliteit te geven werden ruim 40 RS 1400 schoren van PERI ingeschakeld, die vanop de grond veilig gemonteerd kunnen worden en dankzij hun telescopische functie tot 14 m uitgeschoven kunnen worden.



MAXIMO garandeert een mooie symmetrie van bekistingnaden en afbindgaten.



Deze PERI medewerkers maakten bauma 2019 mogelijk.

PERI op bauma 2019

Tijdens 's werelds meest toonaangevende vakbeurs voor de bouwindustrie in München presenteerde PERI dit voorjaar tal van nieuwe ontwikkelingen op het gebied van bekistings- en steigertechnologie.



Verschillende innovatieve accessoires – zoals geïntegreerde stelschooraansluitingen, vooraf geassembleerde componenten en een nieuwe systeemcomponent – verbreden het scala aan toepassingen van MAXIMO.



MAXIMO: Meer dan 10 jaar geleden heeft PERI met de paneelbekisting MAXIMO een nieuwe standaard in de markt gezet. De éénzijdige ankertechniek zorgt voor aanzienlijke tijdswinst op de bouwerven.

In de arena werden dagelijks live productdemonstraties gegeven.



Met een paviljoen van 4.000 m² heeft PERI zich op bauma 2019 geen enkele moeite bespaard om zijn jongste innovaties en nieuwe ontwikkelingen aan de wereld te tonen.

Overzichtsfoto bauma 2019 met de magnifieke PERI hal "in de kijker"

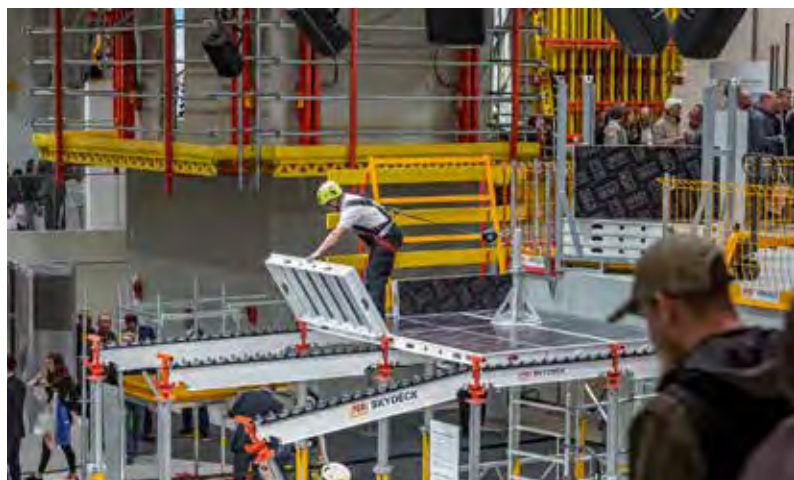


VEEL NIEUWIGHEDEN

Op bauma lag de focus op innovaties, systeemsupplementen en ontwikkelingen. Er ging ook veel aandacht naar digitale oplossingen en nieuwigheden rond projectbeheer.



Ter gelegenheid van bauma 2019 presenteerde PERI voor DUO - de lichtgewicht en universeel toepasbare kunststof bekisting - naast nieuwe aanvullende componenten, een reparatieset en planningsapp. Met deze nieuwe "DUO planner"-app kunnen eenvoudige projecten met DUO gepland, gestort en bekist worden.



SKYDECK is de veel geprezen vloerbekisting van PERI. Tijdens bauma 2019 werd het SKY anker voorgesteld. Dat is een mobiel hijspunt dat valbeveiliging biedt aan een persoon bij (de)montage van bovenaf. Het SKY anker kan zoals elke SKYDECK component in slechts enkele stappen door één persoon geïnstalleerd, verwijderd en verplaatst worden.

Het SKYDECK platform en de leuning verhogen de veiligheid aan de rand van bouwgebieden.



PERI UP bestrijkt alle gebruikelijke toepassingsgebieden van steigertechnologie met één enkel systeem en minder dan 500 componenten. Er werden verschillende innovaties gepresenteerd waaronder extra geïntegreerde veiligheidscomponenten, veilige werkplatformen en nieuwe smallere trappen, passend bij de standaardbreedte van de gevelsteiger PERI UP Easy.



De nieuwste SCS klimbekistingen die PERI presenteerde op bauma 2019 zijn gebaseerd op een modulair principe met een hoge mate van standaardisatie.



Op bauma stond ook een replica van de renovatieconstructie met VST zwaarlast torens en PERI UP Flex systeemsteigers van de Willemsbrug in Rotterdam.



Productbegeleidende apps voor dagelijks gebruik, geavanceerde CAD-oplossingen, het klantenportaal myPERI en BIM (Building Information Modeling): digitale oplossingen en innovaties van PERI kwamen op de beursruimte aan bod. Hiermee wil PERI zijn klanten begeleiden naar de digitale toekomst.



Op de PERI stand werd er ook vooruitgeblift op de toekomst van de bouw met o.a. inzichten in de nieuwste 3D-betondruktechnologie en live demo's met robots die in de toekomst meer planningsbetrouwbaarheid en efficiëntie zullen bieden bij landmeetkundig onderzoek.

HERBELEEF BAUMA TIJDENS MATEXPO 15 - 19 september, Kortrijk

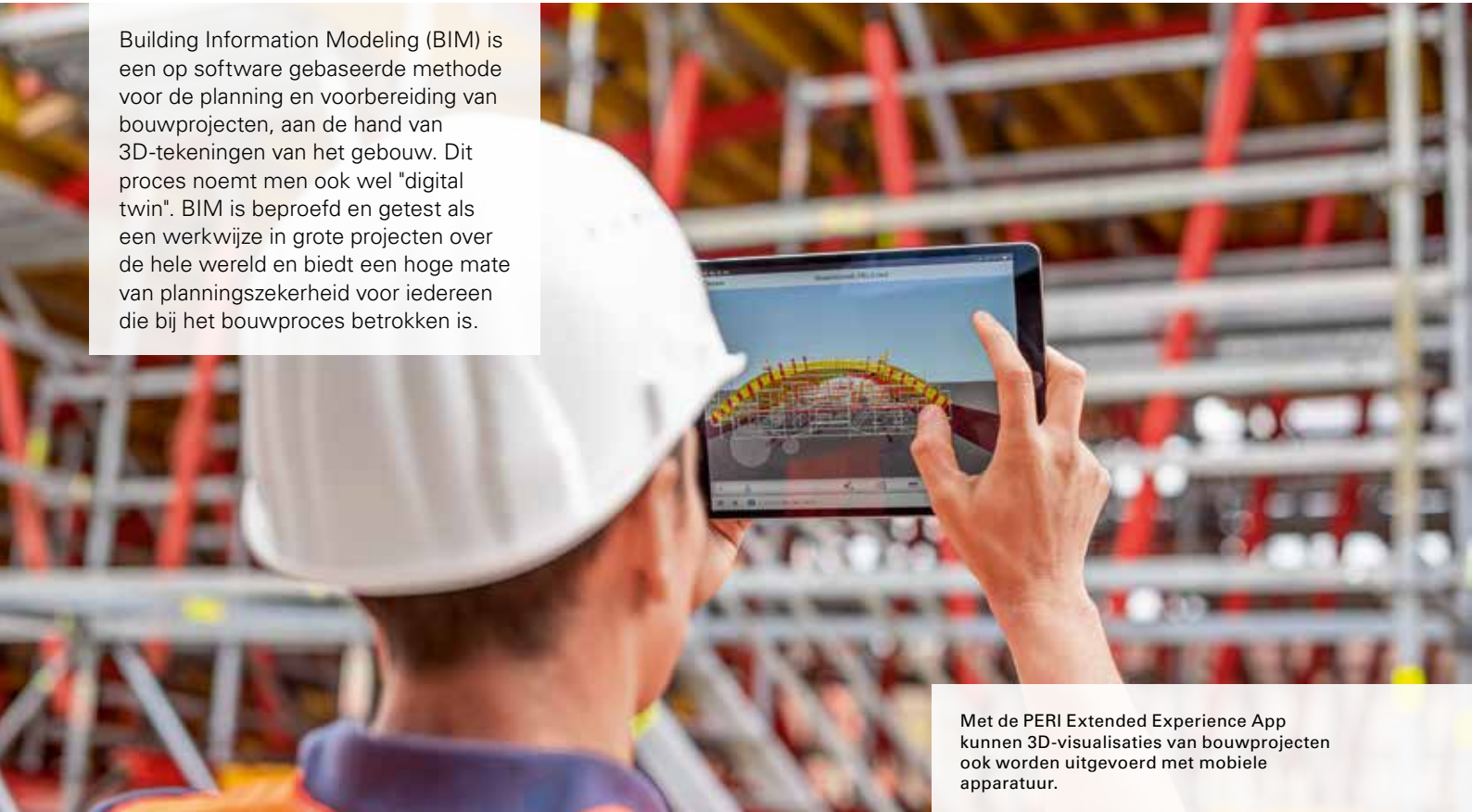
Was u er niet bij tijdens bauma? Kom ons dan zeker bezoeken op MATEXPO in het najaar. U kunt er heel wat innovaties en toepassingen, die op bauma werden voorgesteld, zelf komen ontdekken.

Nog kaarten nodig?
Scan de QR-code en ontvang gratis
toegangstickets van PERI voor MATEXPO 2019.



BIM: met PERI op weg in de digitale bouwwereld

Building Information Modeling (BIM) is een op software gebaseerde methode voor de planning en voorbereiding van bouwprojecten, aan de hand van 3D-tekeningen van het gebouw. Dit proces noemt men ook wel "digital twin". BIM is beproefd en getest als een werkwijze in grote projecten over de hele wereld en biedt een hoge mate van planningszekerheid voor iedereen die bij het bouwproces betrokken is.



Met de PERI Extended Experience App kunnen 3D-visualisaties van bouwprojecten ook worden uitgevoerd met mobiele apparatuur.

Voor PERI is BIM een toekomstgerichte methode die helpt bij het plannen en sturen van alle bouwprocessen – vanaf het oorspronkelijke idee tot de feitelijke uitvoering van gebouwen.

In het BIM-model worden alle constructiecomponenten gedetailleerd beschreven met betrekking tot hun visuele, technische en functionele eigenschappen. Door de factoren tijd en kosten te integreren, verandert het 3D-model geleidelijk in een 4D- of 5D-model.

Het belangrijkste voordeel van BIM is dat plannings- en uitvoeringsvarianties in een zeer vroeg stadium van het project in het 3D-bouwmodel kunnen worden gesimuleerd. Dit helpt alle betrokkenen om te zien waar, wanneer, waarom en tegen welke kosten interfaceproblemen kunnen optreden – zowel tijdens de planningsfase van het gebouw als de daaropvolgende uitvoering.

Duidelijk mag zijn dat bij implementatie van het BIM-proces, voor de aanvang van het bouwproces geïnvesteerd moet worden, om uiteindelijk door efficiënter te werken, tijd en geld te besparen, én een hogere complexiteit en kwaliteit te realiseren.

BIM is een combinatie van verschillende programma's en technieken. Bouwbedrijven ontwikkelen BIM-methodes per project en verfijnen de systemen door een toenemende knowhow.

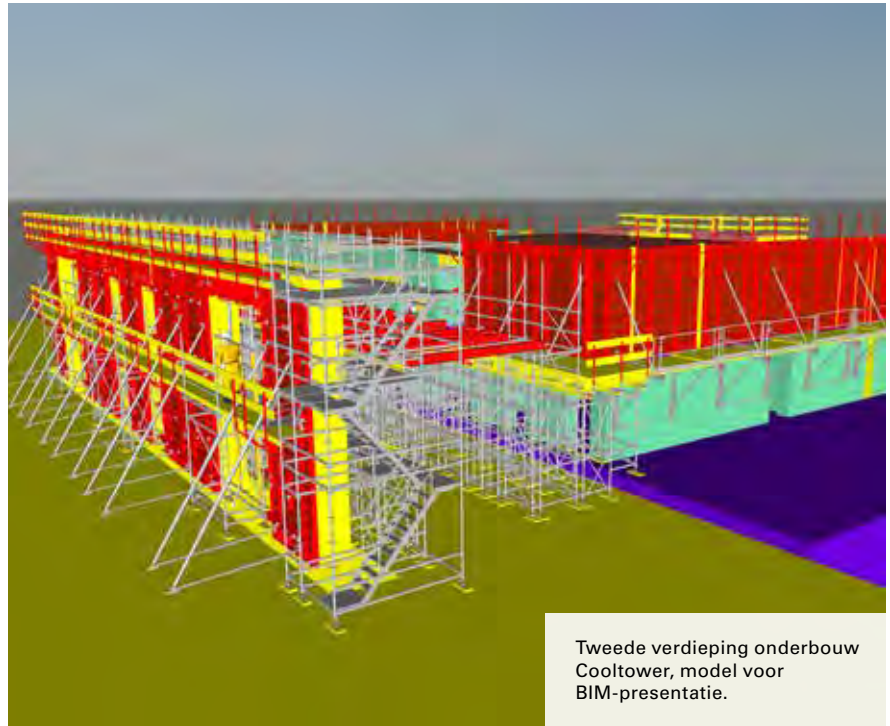
Met augmented reality wordt een 3D-tekening op een 2D-tekening geprojecteerd, je loopt als het ware door de tekening en bestudeert elk detail in de voorbereidingsfase.



© Foto: PERI GmbH

PERI ziet zich als een pionier en betrouwbare partner voor zijn klanten op weg naar de digitale wereld. Tijdens bauma 2019 in München presenteerde PERI een uitgebreid digitaal portfolio van begeleidende apps voor het dagelijks gebruik en geavanceerde toepassingen bij succesvolle referentieprojecten, die uitgevoerd werden met BIM.

De app „PERI Extended Experience“ voor mobiele 3D-visualisatie van bouwprojecten maakt de weergave van 3D-modellen mogelijk in de drie soorten Augmented Reality (AR), Virtual Reality (VR) en Mixed Reality (MR) op het display van mobiele apparatuur. Door de verschillende visualisatiemogelijkheden kunnen gebruikers de desbetreffende modellen optimaal integreren in het plannings- en bouwproces.



Tweede verdieping onderbouw Cooltower, model voor BIM-presentatie.



Open dag PERI Nederland 2018 – BIM demonstratie met hololens.

New Amsterdam Court House opgetrokken met PERI MAXIMO

In Amsterdam wordt de grootste rechtbank van Nederland gebouwd. In 2020 zal deze in gebruik genomen worden. Dit nieuwe landmark wordt 10 lagen hoog en zal 47.250 m² aan ruimte bieden. RED Beton zorgt in opdracht van Heijmans voor de realisatie van de hoogbouwwanden en maakt hiervoor gebruik van PERI bekistingssystemen.

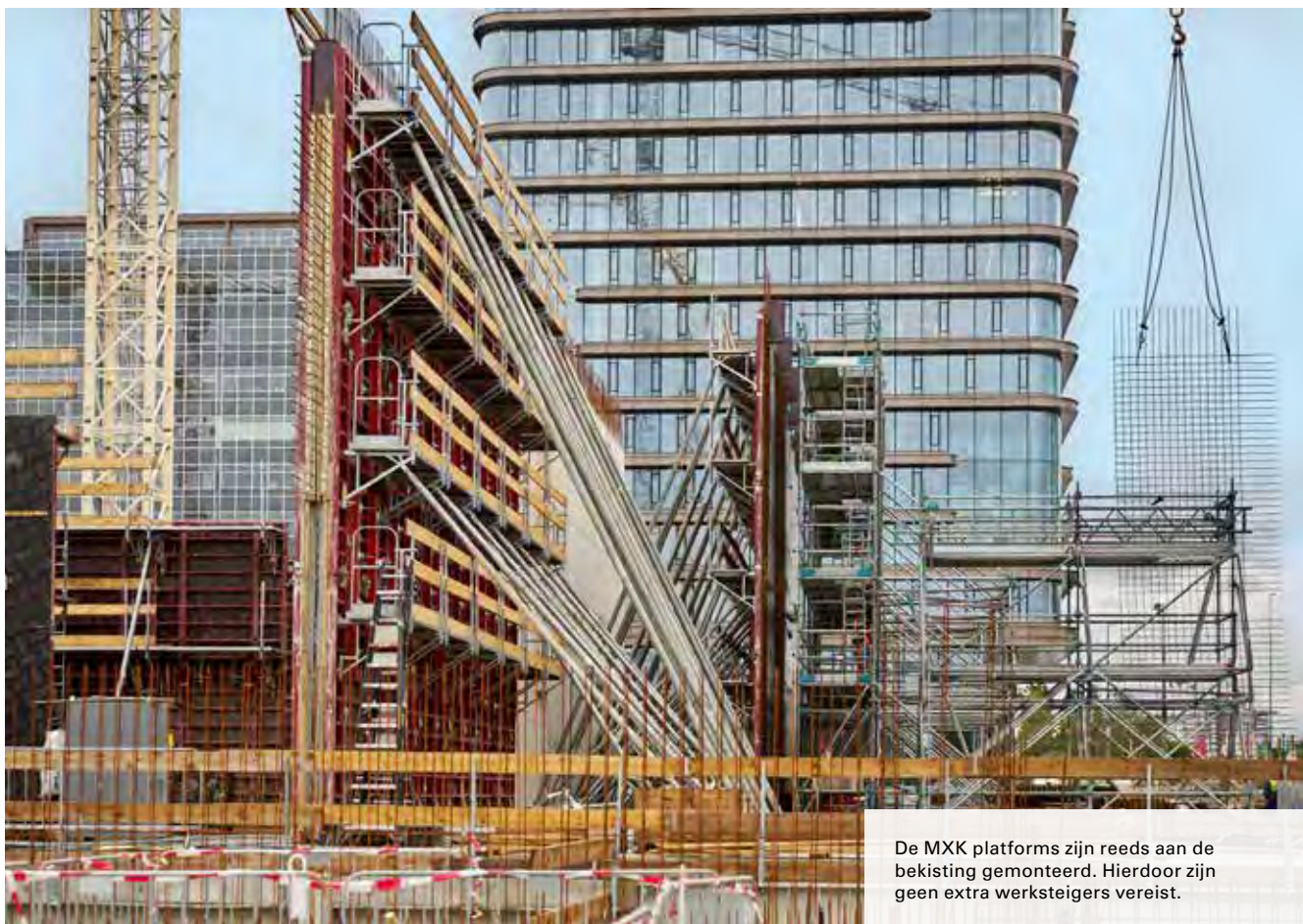
Getest en goed bevonden

In de montagehal van PERI in Schijndel werd vooraf een proefopstelling van wandbekisting gemaakt: drie MAXIMO bekistingssystemen werden geassembleerd, getest en waar mogelijk verder geoptimaliseerd. Op die manier kon PERI de perfecte bekistingoplossing aanbieden.



MAXIMO is zeer gewild als wandbekisting omwille van zijn tijdbesparende éénzijdige verankering.





De MXK platforms zijn reeds aan de bekisting gemonteerd. Hierdoor zijn geen extra werksteigers vereist.

Aanzienlijke tijdwinst

Dennis Bouwmeester, uitvoerder voor RED Betonbouw: "Door drie MAXIMO panelen op elkaar te plaatsen, konden we de 9 m hoge wanden in één keer storten. En dankzij de éénzijdige verankering van de MAXIMO bekistingspanelen, kon er aanzienlijk sneller be- en ontkist worden, waardoor er flink bespaard werd op arbeidstijd."

MXK platforms voor het eerst gebruikt op Nederlandse bouwplaats

MXK platforms maken werken op hoogte zeer veilig. Deze werden op de bouwplaats aan de paneelbekisting bevestigd en konden kant en klaar verplaatst worden. Geen extra steigers nodig, gewoon snel, veilig en efficiënt. Een eerste ervaring op de bouwplaats die erg in de smaak viel.

All-in-one

De MAXIMO bekistingsconstructie kon in één keer verplaatst worden. Geen demontage nodig: bekisting, werkplatforms, ladders en stelschoren worden compleet verplaatst, klaar om een volgend stuk wand te storten. Hierdoor kon de totale bekisting bijzonder snel en erg kosten-efficiënt gerealiseerd worden.



9,90 m hoge wanden kunnen met MAXIMO in één keer gestort worden.

Klant
Red Betonbouw B.V.

Realisatie
PERI Nederland



Iconische Antwerp Tower begint aan tweede leven met PERI

Het iconische kantoorgebouw dateert van oorsprong uit 1974. De Antwerp Tower op de Meir, vlakbij het Centraal station en de Vlaamse Opera, werd onlangs echter volledig gestript en wordt nu heropgebouwd met PERI bekistingssystemen. De toren wordt met 26 verdiepingen en zijn 100,7 m na de kathedraal van Antwerpen meteen het tweede hoogste gebouw in de stad. In 2021 zullen de eerste bewoners er hun intrek nemen.

De vernieuwde Antwerp Tower wordt met 26 verdiepingen en zijn 100,7 m het tweede hoogste gebouw van de stad.



De combinatie van een hoge draagkracht met een laag eigengewicht maakt de MULTIPROP aluminium schoor van PERI erg gewild.



Ploegbaas bij DEMOCO Luc Schroeyen (l) en sales engineer bij PERI Steven Torfs (r).

Uitdagende uitbreiding van de kern

De oorspronkelijke kern van de toren in het midden van het gebouw diende uitgebreid te worden. Wegens plaatsgebrek kon een kraan maar beperkt ingeschakeld worden. Daarom werd voor de kernbekisting voor DOMINO geopteerd, het alu bekistingssysteem waarvan de panelen minder dan 60 kg wegen. Op die manier kan het gebouw groter gemaakt worden zonder dat het eerst gesloopt moest worden.

Intelligent systeem voor de balkons

De aannemer zocht een efficiënte en snelle oplossing voor het rondom breder maken van de toren. Hij vond de VARIODECK tafelbekisting een handige oplossing voor de uitbreiding via de inpandige balkons, ook wel 'loggia's' genoemd. De panelen werden voorgemonteerd in de montagehal van PERI in Schijndel en klaar voor gebruik afgeleverd op de werf. De grote tafelloppervlakken zorgden voor een hoog bekistingsrendement omdat een groot stuk vloer in één keer gestort en de bekisting in één kraanbeweging verzet kon worden. Daarenboven was er weinig tijdsverlies op de werf door de voormontage.

Licht, lichter, lichtst

Voor de ter plaatse te storten vloeren werd SKYDECK gebruikt. De panelen van dit aluminium vloerbekistingssysteem wegen amper 15 kg en zijn bijgevolg licht hanteerbaar. Ter ondersteuning van zowel de vloerbekisting als de tafelbekisting voor de balkons werden heel wat MULTIPROP schoren ingeschakeld. Die combineren een hoge draagkracht met een laag eigengewicht. Ideaal dus voor een werf van dit kaliber.



Voor de inpandige balkons werd VARIODECK tafelbekisting gebruikt.

- 50 m brede gevel
- 26 verdiepingen hoog
- 400 m² grote inkomhal, badend in het licht van de 20 m hoge vide
- Gelijkvloers: winkels en horeca
- 5 verdiepingen kantoorruimte
- 194 appartementen
- 36 penthouses
- 203 ondergronds autoparkeerplaatsen
- 675 fietsen grote ondergrondse fietsenstalling

Klant
DEMOCO & CIT Blaton

Realisatie
PERI België

The making of nhow Amsterdam RAI hotel

Het nieuwe iconische landmark aan de skyline van Amsterdam op de Zuidas aan de "Groene Zoom" werd gebouwd met PERI bekisting. In een recordtijd van 12 dagen per verdieping ging de ruwbouw van het nhow Amsterdam RAI hotel vooruit. We nemen u in een fotografische vogelvlucht mee van het prille begin tot de eindfase van dit baanbrekende bouwwerk.



Maart 2018

De hele betonconstructie van het hotel werd – op de trappen en bordessen na – in het werk gestort.

April 2018

De kern werd opgetrokken met het MAXIMO paneelsysteem van PERI in combinatie met RSC-C, het niet-kraangebonden hydraulische klimsysteem van PERI.

Mei 2018

Met een inzet van ca. 1.000 m² SKYDECK, het vloersysteem van PERI, werd ruim 25.000 m² vloer gestort. Een zeer kostefficiënte oplossing. Bovendien levert het hele mooie plafonds in zichtbeton op.

Juni 2018

Het PERI VRB systeem – een uniek concept in de vorm van een vakwerk-liggerconstructie – vormde voor de bouw van de uitkragingen zowel een ondersteuningsconstructie als een veilig werkplatform.



mei 2018



juni 2018

Juli 2018

De betonpomp krom gelijktijdig mee met het optrekken van de kern. Ook werden voorzieningen meegenomen om de prefab trappen en bordessen direct te kunnen plaatsen. De totale doorlooptijd van de ruwbouw werd hierdoor een stuk korter.

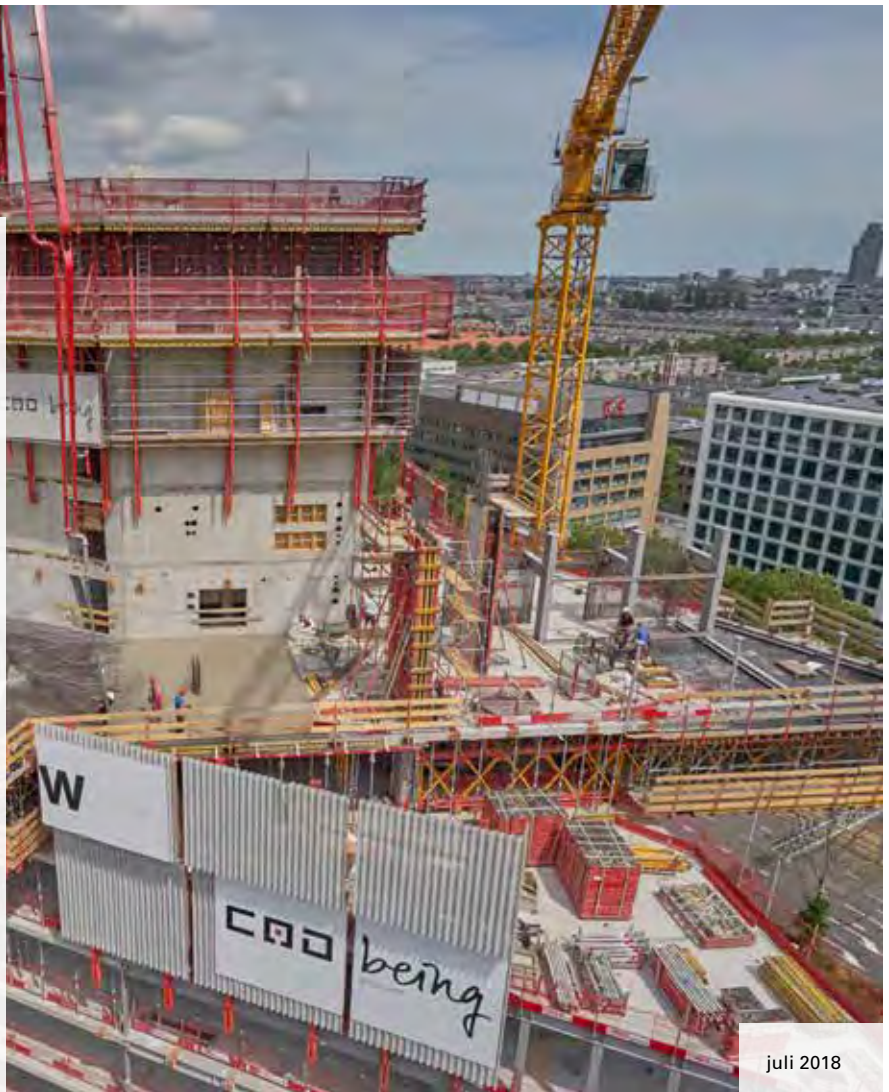
PERI werkte voor de bouw van dit complexe project een totaaloplossing uit van bekistings- en ondersteunings-systemen.

Augustus 2018

Dankzij een knap staaltje engineerswerk kon PERI een bouwmethodiek aanreiken die de aannemer een doorlooptijd van 12 dagen per verdieping (!) voor de ruwbouw garandeerde.

November 2018

De vorm van het nhov Amsterdam RAI hotel is een driehoek. Op de 10^e en 17^e verdieping maakt het gebouw een draaiing waardoor de punten van de driehoek uitkragen.



juli 2018

Januari 2019

Het ontwerp van het hotel is gebaseerd op de iconische reclamezuil "Het Signaal". Het wordt met 91 m, 25 verdiepingen en 650 kamers het grootste hotel in de Benelux.



Met het online portaal myPERI heeft u als klant op ieder moment toegang tot belangrijke projectgegevens van uw bouwplaatsen. 24 uur per dag, 7 dagen per week, 365 dagen per jaar. myPERI vereenvoudigt met heel wat praktische features uw dagelijkse projectwerk. Ontdek er alles over op onze website.

Klant

Red Betonbouw B.V.

Realisatie

PERI Nederland

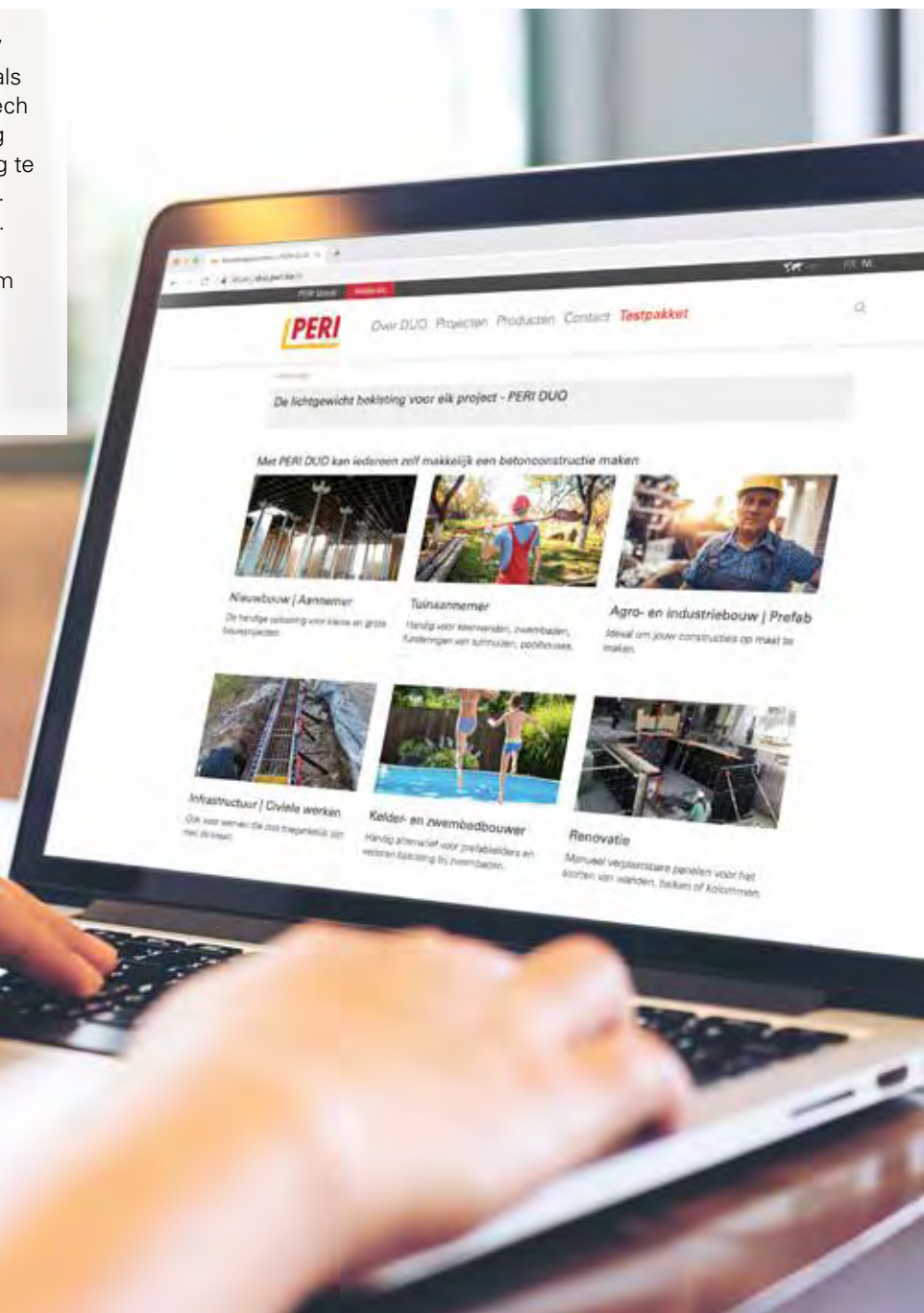


november 2018

PERI DUO, de innovatieve lichtgewichtbekisting voor een brede waaier aan projecten!

Sinds de officiële introductie op Matexpo 2017 loopt de verkoop van het PERI DUO systeem als een trein. Deze innovatieve bekisting uit polytech bewees dan ook keer op keer dat bekisten nog nooit zo snel en makkelijk was. Heel eenvoudig te hanteren, maar tegelijk ook sterk en duurzaam. Voor vele klanten bleek het een topinvestering.

Om deze reden hebben we er voor gekozen om het DUO systeem een volledig eigen webstek duo.peri.be/nl te geven waar onze klanten een nog beter inzicht krijgen in wat dit lichtgewicht bekistingssysteem voor hen kan betekenen.



Op onze nieuwe DUO mini-site vindt u voortaan alle informatie over het gebruik van het kraanonafhankelijke bekistingssysteem DUO in uw sector met onder andere:

- Gebruik en toepassingen van DUO – aangepast aan de behoeften van uw sector
- Specifieke voordelen voor uw type project
- Tal van relevante referentieprojecten
- Updates over acties en testpakketten
- Contactpersonen voor offertes
- En veel meer

Neem dus gauw een kijkje op de volledig vernieuwde webpagina voor alle informatie!

duo.peri.be | duo.peri.nl



Geïnteresseerd in een testpakket of offerte?

Neem contact op met

Tim de Schryver
DUO Business Developer
T +32 (0) 52 31 98 39
M +32 (0) 494 36 37 91
tim.deschryver@peri.be



Maarten Waagenaar
DUO Business Developer
M +31 (0) 6 52 83 41 03
m.waagenaar@peri.nl



Nieuwe cultuurparel van Deinze opgetrokken met PERI

Grote glaspartijen, véél zichtbeton, strakke vormen en als blikvanger een toneeltoren, opgetrokken in een betonwand van 15 m hoog. Voor de ruwbouw van het nieuwe Leietheater maakte aannemer STRABAG gebruik van wand- en klimbekisting, schoren en steigers van PERI.

Deze trap in zichtbeton met houtnerfstructuur werd volledig ter plaatse gestort met MAXIMO bekisting van PERI.

Eén van de blikvangers van het nieuwe Leietheater is de 15 m hoge toneeltoren. De wanden ervan zijn opgetrokken met MAXIMO.



MAXIMO overtuigt met brio

“Hoewel MAXIMO oorspronkelijk enkel voorzien was voor het optrekken van de zichtwanden, gebruikten we deze wandbekisting voor alle wanden. Het was de eerste keer dat we het systeem toepasten, maar het overtuigde ons onmiddellijk van zijn gebruiksgemak en snelheid,” aldus Jonas Lowie, Werfleider van STRABAG.

Esthetiek als extra troef

MAXIMO werd ook gebruikt voor het storten van de imposante trap in zichtbeton met houtnerfstructuur en van de passerelle in de foyer in glad zichtbeton. Deze klus werd eveneens met brio geklaard en oversteeg zelfs de verwachtingen.



Voor de bouw en ondersteuning van meer complexe onderdelen van het Leitheater werd een combinatie van PERI onderdelen gebruikt.

PERI combinaties voor complexe onderdelen en ondersteuning

Voor de bouw van de schuine vloerplaat in de theaterzaal en van de passerelle met erboven een dakplaat was ook op grote hoogtes, ondersteuning voor zware lasten nodig. Voor de vloerplaat moest die bovendien manueel verplaatsbaar zijn. Hier bood het PERI UP Flex systeem in combinatie met de PEP Ergo schoor en HD 200 schoor voor zware lasten de perfecte oplossing.

PEP Ergo schoren ondersteunen de zware bekistingslasten bij de bouw van de toneeltoren.



HD 200 schoren werden gebruikt voor de zware lasten.



Altijd up-to-date met myPERI

Via het myPERI klantenportaal heeft de klant op elk moment in het project een duidelijk en gedetailleerd overzicht van het materiaal op de werf. In enkele muisklikken kon de werfleider verslagen, plannen, facturen en leverbonnen opvragen.

Klant
STRABAG

Realisatie
PERI België

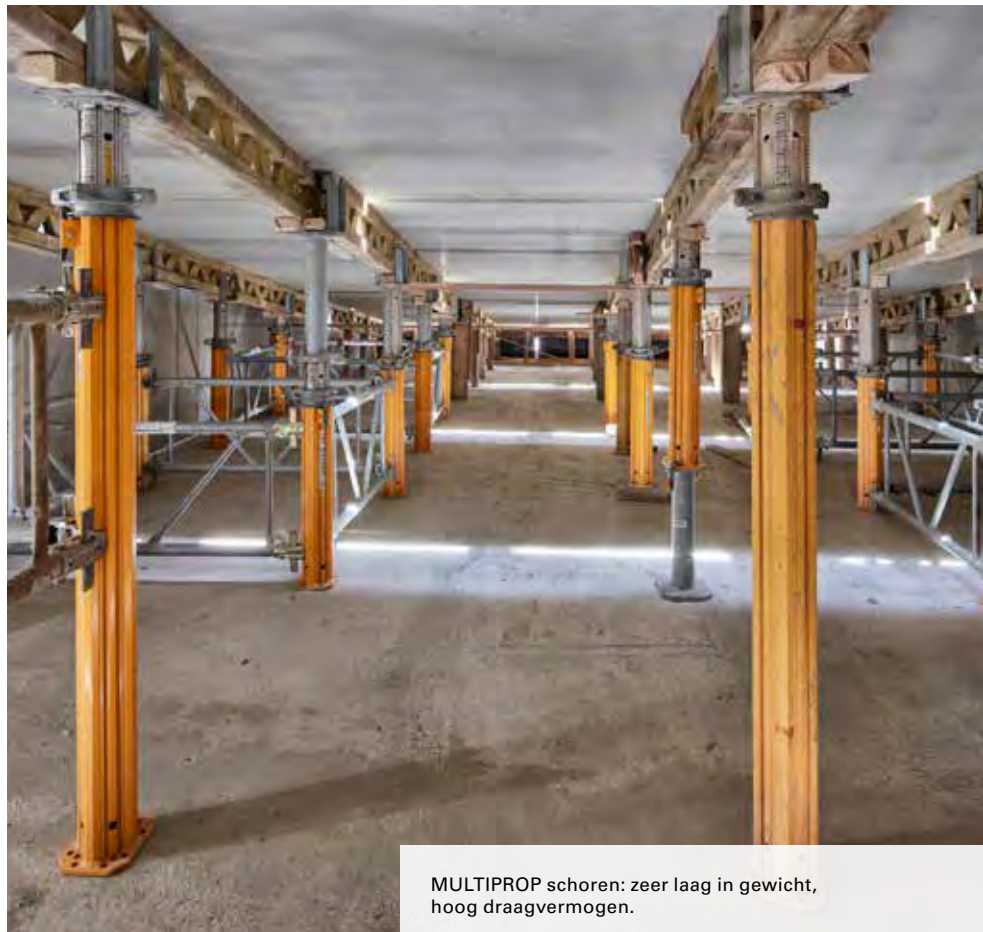


PERI massaal ingezet voor nieuw multifunctioneel gebouwencomplex

In het Luxemburgse Esch sur Alzette, vlakbij de Franse grens, wordt in Belval – een regio in volle expansie – een groot nieuw multifunctioneel flatgebouw opgetrokken. Grote delen worden ter plaatse gestort. Hiervoor maakt aannemer CBL gebruik van een breed gamma aan PERI systemen en oplossingen.

Wonen en werken onder één dak

Het gebouw zal 2 units bevatten, samen goed voor een oppervlakte van 15.000 m² en omvat twee ondergrondse bouwlagen voor parking en 6 verdiepingen bovengronds. Het zal onderdak bieden aan commerciële handelsruimtes op het gelijkvloers, 5.800 m² kantoorruimte en 115 appartementen.



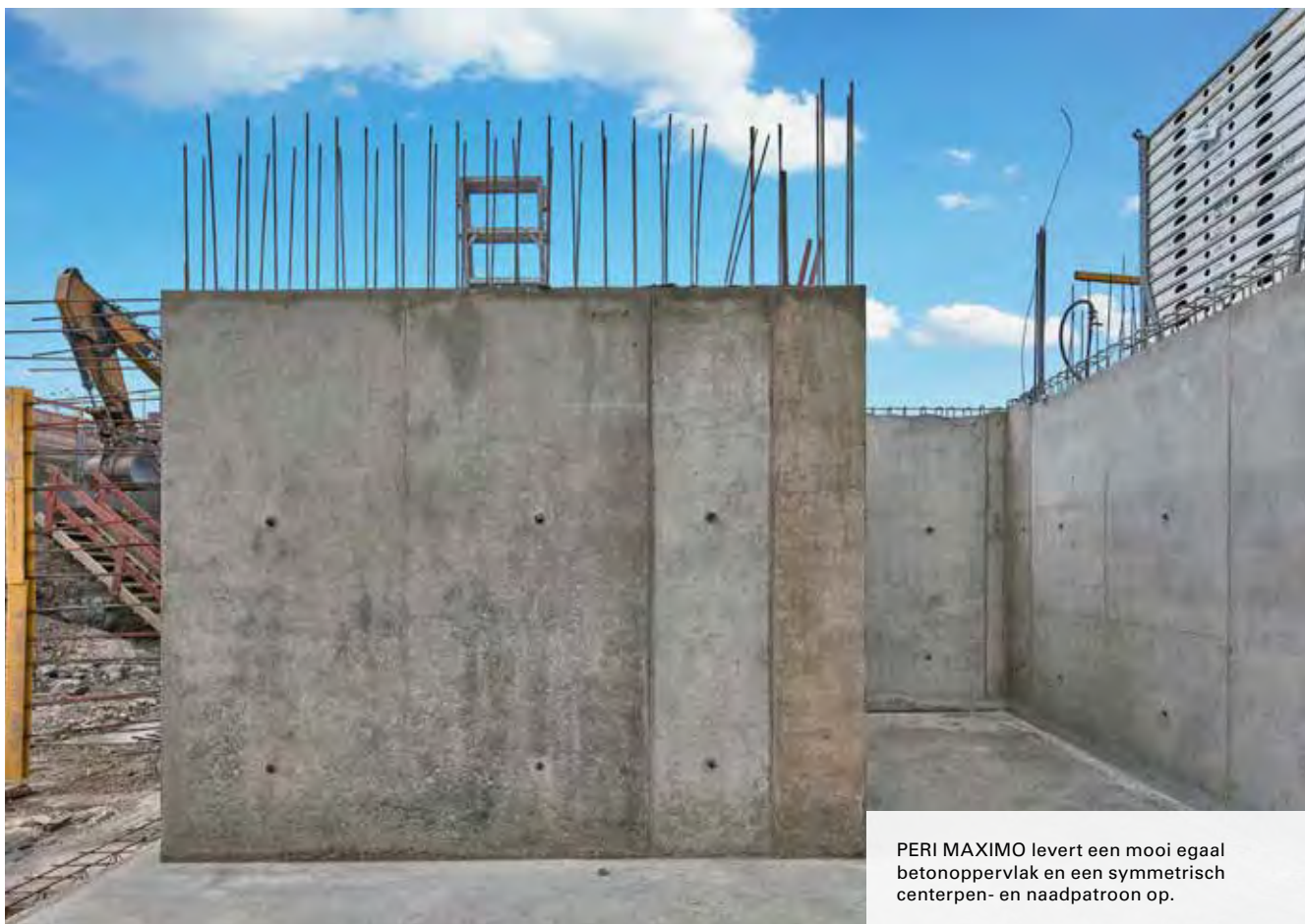
MULTIPROP schoren: zeer laag in gewicht, hoog draagvermogen.

Gebruikte PERI systemen

- **MAXIMO** wandbekisting
- **MXK** consoles als veilig werkplatform
- **SB** schoorbokken voor enkelvoudig betonneren van wanden tot 8,75 meter hoog
- **RUNDFLEX** voor ronde wandbekisting
- **QUATTRO** voor kolom-bekistingen en als complete éénheid verplaatsbaar
- **PERI UP FLEX** trappentoren voor veilige toegang naar de ondergrondse bouwlagen
- **PERI UP FLEX** wapeningssteiger om veilig bekistingswerken uit te voeren
- **MULTIPROP** schoren ter ondersteuning van horizontale en hellende bekistingsvlakken
- **SKYDECK** voor een esthetische vloerbekisting



PERI vloerbekisting, wandbekisting en kolombekisting, ingezet op deze werf.



PERI MAXIMO levert een mooi egaal betonoppervlak en een symmetrisch centerpen- en naadpatroon op.

Gemakkelijk, snel, veilig

Omdat er grote gehelen ter plaatse gestort worden – vloeren, wanden, kolommen – zocht de aannemer naar onderling compatibele en optimaal inzetbare bekistingssystemen. “We werken al langer met PERI en in hun systemen vinden we alles wat we zoeken: uiterst gemakkelijk in gebruik en een snelle doorlooptijd, o.a. dankzij de eenzijdige MX ankertechnologie van de MAXIMO wandbekisting en SKYDECK vloerbekisting. Deze PERI systemen leveren bovendien esthetisch een zeer mooi betonoppervlak op en het flexibele MXK consolesysteem zorgt voor een uiterst veilige werkomgeving”, aldus Michaël De Oliveira, opzichter CBL.

Zwaar geschut

Voor het eenzijdig betonneren van de ondergrondse garagemuren, werden grote hoeveelheden SB schoorbokken ingezet. Ter ondersteuning van de bekisting voor de hellende in- en uitritten van de parking maakte CBL gebruik van aluminium MULTIPROP schoren, erg gegeerd omwille van hun zeer laag gewicht maar hoog draagvermogen.

Top Engineering

“De engineering afdeling van PERI ervaren wij telkens opnieuw als zeer competent en bedreven. Ze hebben ook voor deze werf zeer gedetailleerde en erg gebruiksvriendelijke bekistingsplannen afgeleverd en we kunnen proactief en te allen tijde rekenen op hun technische support als we die nodig hebben,” aldus nog Michaël De Oliveira.

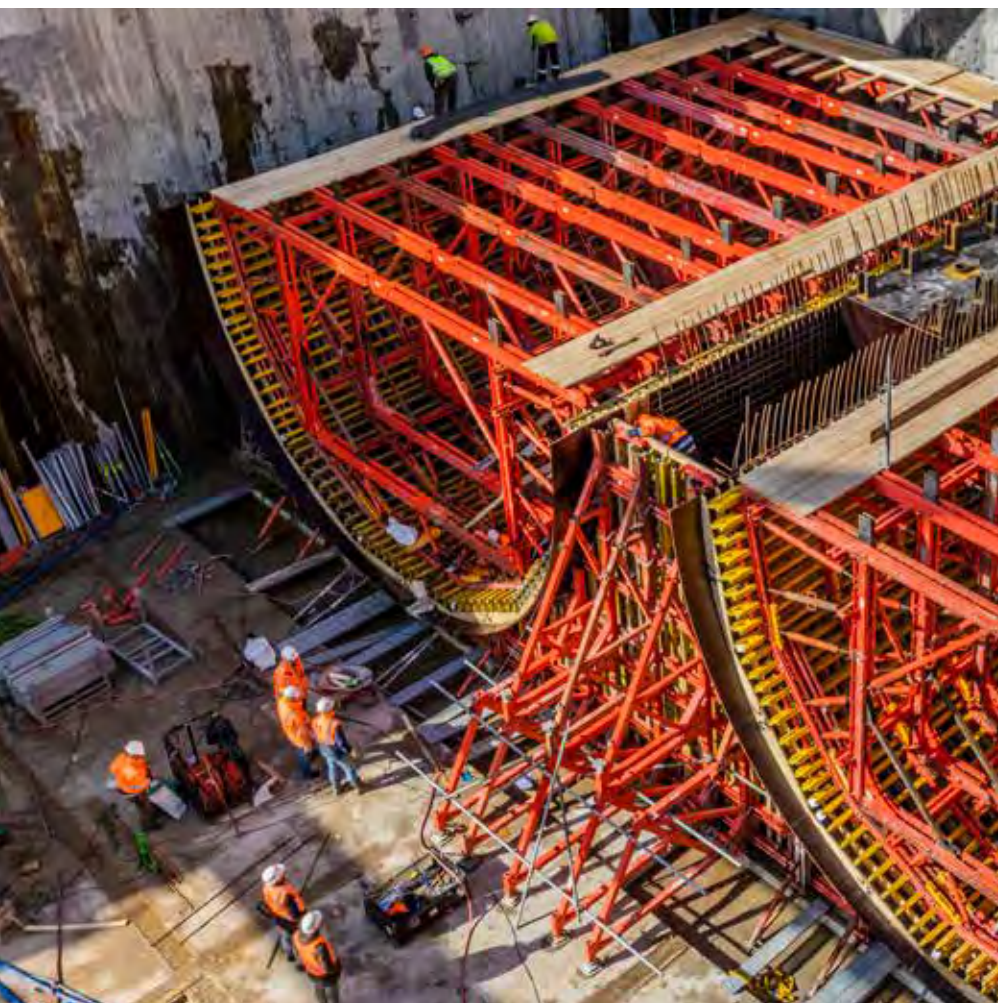


MXK consoles zijn snel gemonteerd en garanderen uiterst veilige werkomstandigheden.

Klant
CBL

Realisatie
PERI Luxemburg

PERI systemen verbinden twee belangrijke verkeersassen bij Leiden



Bij Leiden tussen de verkeersassen A4 en A44 wordt een nieuwe verbindingsweg aangelegd. Over een afstand van 2,2 km zal die in een tunnel lopen met twee tunnelbuizen. In de startschacht van de tunnel werd een betonbell gegoten met PERI bekistingssystemen. Het gaat om een massief blok beton van 15 m lang, 30 m breed en 14 m hoog.

De boortunnel, die straks over 2,2 km de A4 met de A44 verbindt, bestaat uit twee tunnelbuizen.



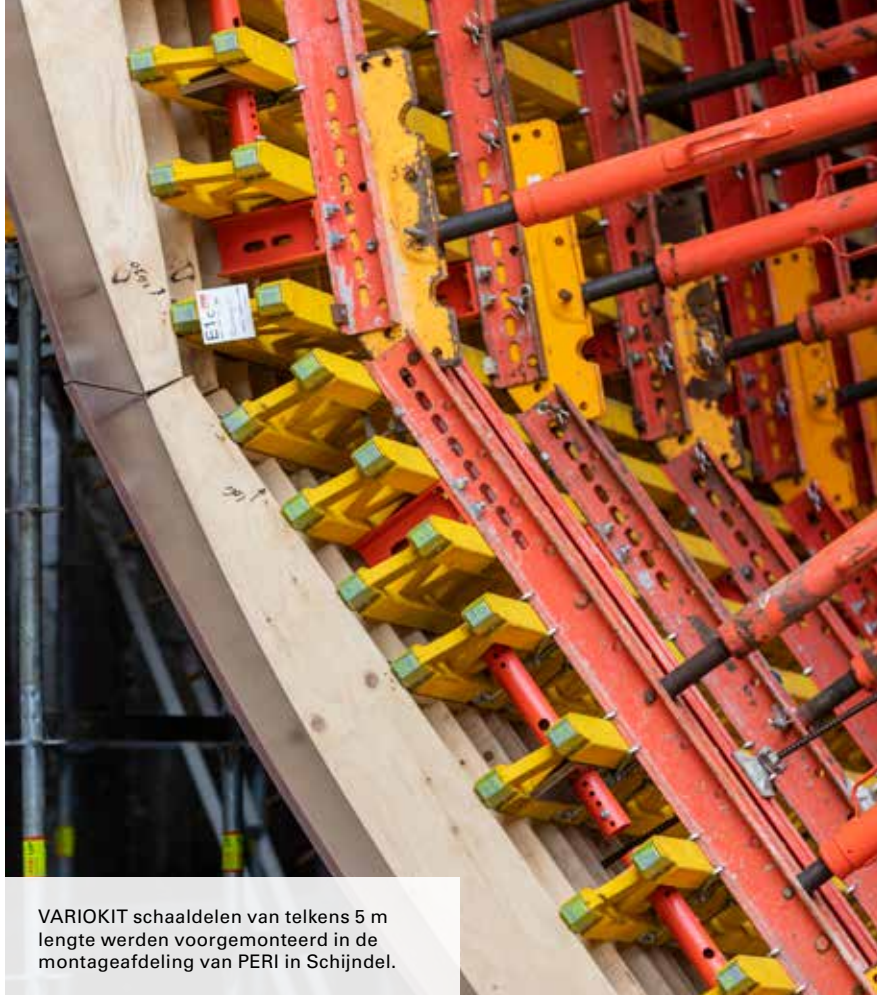
Om veilig te kunnen werken aan de kopkist werden gevelsteigers van PERI ingeschakeld.

PERI laat concurrentie ver achter zich

Guy Verduyven, Works Manager bij DIMCO B.V en hoofduitvoerder voor COMOL5: "Voor dit project waren er verschillende kandidaten in de running. We kozen uiteindelijk voor PERI o.a. omdat zij met een zeer goede en doordachte oplossing kwamen om dit complexe bekistingproject zo snel en efficiënt mogelijk te realiseren, tegen een erg markt-conforme prijs."

Efficiënt en snel

Voor het starten van het onderste gedeelte van de betonbell werden schaaldelen van telkens 5 m lengte voorgemonteerd in de montageafdeling van PERI in Schijndel. Die werden vervolgens op de bouwplaats gekoppeld tot een bekistingseenheid van 15 m.



VARIOKIT schaaldelen van telkens 5 m lengte werden voorgemonteerd in de montageafdeling van PERI in Schijndel.

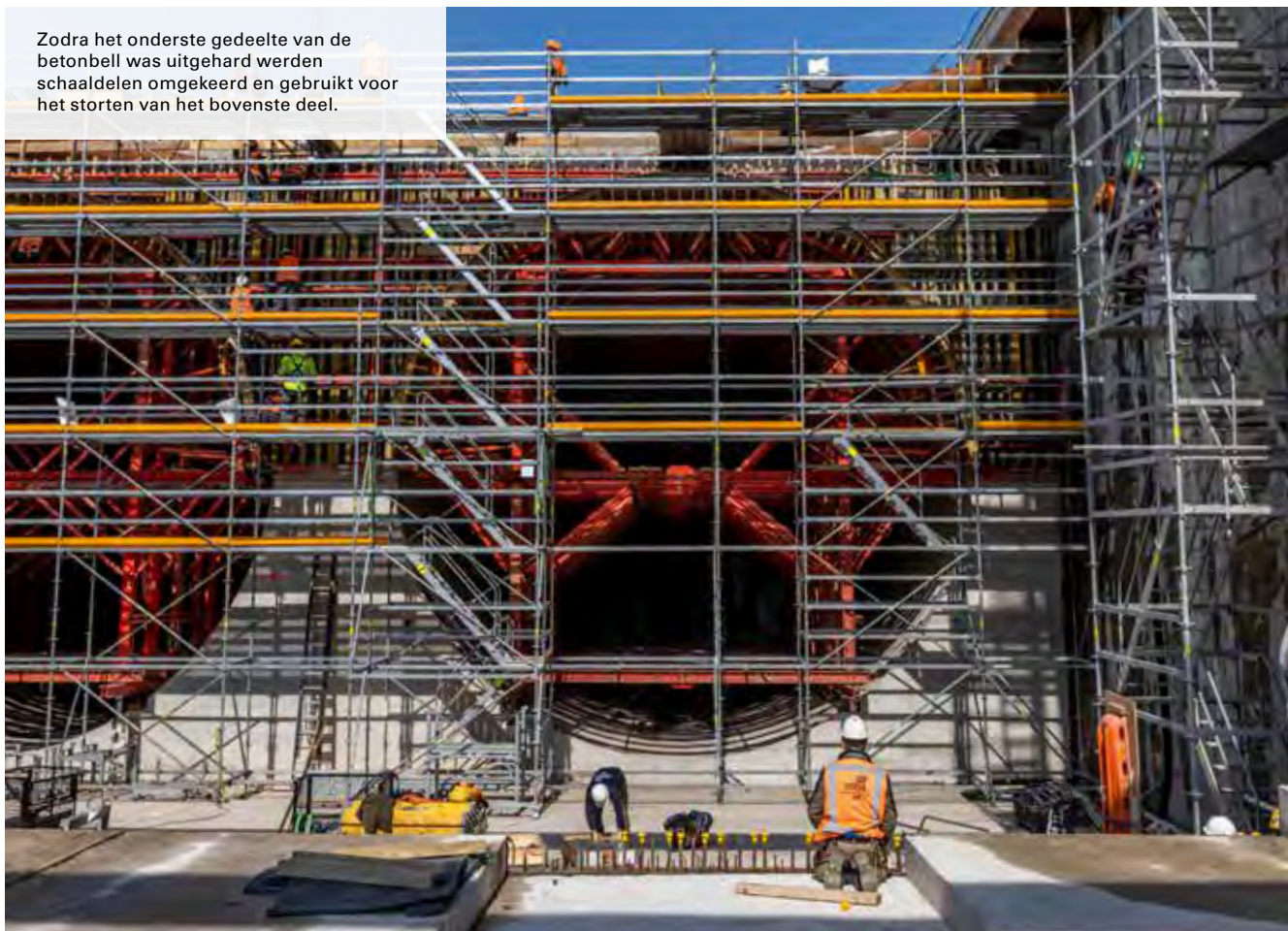
Verrijdbare bekisting

Voor het bovenste gedeelte van de betonbell werd een verrijdbaar bekistingssysteem ingezet. Daarbij werden de eerder gebruikte schaaldelen omgekeerd en opnieuw gekoppeld om 15 m te storten. Na afloop van het bekistingswerk en ter voorkoming van oponthoud voor de boorwerken werd het systeem per 5 m losgekoppeld, uit de schacht gereden en gedemonteerd.

Het resultaat mag gezien worden

“Op het einde van de boorwerken in 2020 moet ook in de aankomstschacht van de tunnel een brilwand gemaakt worden. Deze zal weliswaar veel kleiner van omvang zijn dan die we nu gemaakt hebben, maar hiervoor zullen we PERI zeker weer uitnodigen,” aldus COMOL5.

Zodra het onderste gedeelte van de betonbell was uitgehard werden schaaldelen omgekeerd en gebruikt voor het storten van het bovenste deel.



Klant
COMOL5 Rijnlandroute v.o.f.

Realisatie
PERI Nederland

WEDSTRIJD

Schrijf je in op de digitale nieuwsbrief en win één van de Zwitserse zakmessen of powerbanks

Wil je op de hoogte blijven van onze projecten van de maand, innovaties en de beurzen en events die we organiseren?

Schrijf je dan in op onze digitale nieuwsbrief voor eind november 2019 en maak kans op een echt Zwitsers zakmes of een PERI powerbank van 10.000 mAh, goed voor uren smartphoneplezier.



Begin december nemen we contact op met de winnaars.

Veel succes!



België



Luxemburg



Nederland



PERI BeNeLux B.V.
Bekistingen Steigers Engineering

Klampovenweg 300 · B-2850 Boom · België
Tel. +32 (0)52.31 99 31 · Fax +32 (0)52.30 08 30 · info@peri.be · www.peri.be

Van Leeuwenhoekweg 23 · 5482 TK Schijndel · Nederland
Tel. +31 (73) 5 47 91 00 · info@peri.nl · www.peri.nl

2-4, Rue Edmond Reuter · 5326 Contern · Luxembourg
Tel. +352 26.50 24 65 · Fax +352 26.50 24 66 · info@peri.lu · www.peri.lu

f @PERI.Belgie.Luxemburg
@PERI.Nederland

in company/PERI